

drukregelventiel

LRB-D-O-MIDI

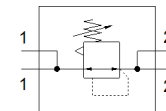
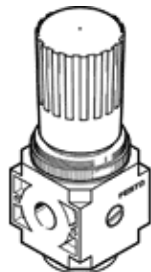
Artikelnummer: 197539

Classic - niet voor nieuwe constructies gebruiken

zonder getapte aansluitplaten, voor batterijmontage, zonder manometer.

Moderne alternatieven vindt u door de eerste vier karakters van de typecode in te voeren in het zoekveld.

FESTO



Informatieblad

| Kenmerk | Waarde |
|------------------------------------|--|
| Grootte | Midi |
| Reeks | D |
| Bedieningsveiligheid | Draaiknop met vergrendeling |
| Inbouwpositie | willekeurig |
| Constructieve opbouw | direct gestuurd membraanregelventiel met doorlopende druktoevoer |
| Regelfunctie | Uitgangsdruk constant met voordrukcompensatie met secundaire ontluchting |
| drukindicator | G1/4 voorbereid |
| Werkdruk | 1 ... 16 bar |
| Drukregelbereik | 0,5 ... 12 bar |
| Max. drukhysteresis | 0,2 bar |
| normaal nominaal debiet | 3.200 l/min |
| Bedrijfsmedium | Perslucht volgens ISO8573-1:2010 [7:4:4] Inerte gassen |
| LABS-conformiteit | VDMA24364-B1/B2-L |
| Luchtreinheidsklasse op de uitgang | Perslucht volgens ISO8573-1:2010 [7:4:4] Inerte gassen |
| Mediumtemperatuur | -10 ... 60 °C |
| Omgevingstemperatuur | -10 ... 60 °C |
| Productgewicht | 700 g |
| Soort bevestiging | inline-installatie met toebehoren |
| Pneumatische aansluiting 1 | Aansluitplaat |
| Pneumatische aansluiting 2 | G3/8 |
| Materiaal - opmerking | RoHS conform |
| Materiaal aansluitplaat | Gespuitsgiet zink |
| Materiaal bedieningscomponent | PA |
| Materiaal dichtingen | NBR |
| Materiaal behuizing | Gespuitsgiet zink |