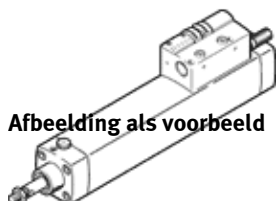
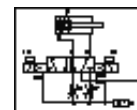


# Cilinder-ventielcombinatie DNCV-63- -PPV-A-5/2JD

Artikelnummer: 196823

FESTO

met diagnosemodule.  
Einde productie. Leverbaar tot 2010.



Afbeelding als voorbeeld

## Informatieblad

Kenmerk	Waarde
Slag	85 ... 500 mm
Zuigerdiameter	63 mm
Gebaseerd op norm	ISO 15552 (tot nu toe ook VDMA 24652, ISO 6431, NF E49 003.1, UNI 10290)
Demping	PPV: pneumatische demping aan beide zijden instelbaar
Inbouwpositie	willekeurig
Handbediening	met vergrendeling niet-vergrendelbaar
Positiedetectie	voor naderingsschakelaar
Schakelelementfunctie	NO-contact
Werkdruk	3 ... 8 bar
Bedrijfsspanningsbereik DC	24 V
Werking	dubbelwerkend
Maximale uitgangsstroom diagnose	300 mA
Maximale uitgangsstroom sensoren	20 mA
Max. Schakeluitgangsspanning DC	26,9 V
Spoelkaraktereigenschappen	24 V DC: laagstroomfase: 0,5 W, hoogstroomfase: 1,23 W
Bedrijfsmedium	gefilterde perslucht, filterfijnheid 5 µm gefilterde, niet-geoliede perslucht, filterfijnheid 40 µm
CE-markering (zie conformiteitsverklaring)	volgens EU-EMV-richtlijn
Corrosiebestendigheidsklasse KBK	2
Beschermingsgraad	IP65 volgens IEC 60529
Omgevingstemperatuur	-5 ... 50 °C
Toelating	C-Tick
Dempingslengte	22 mm
Theoretische kracht bij 6 bar, terugslag	1.682 N
Theoretische kracht bij 6 bar, voorwaartse slag	1.870 N
te verplaatsen massa bij 0 mm slag	663 g
Gewichtstoeslag per 10 mm slag	88 g
Basisgewicht bij 0 mm slag	2.620 g
Massatoeslag per 10 mm slag	25 g
Elektrische aansluiting	8-polig M12x1 Stekker rond design
Pneumatische aansluiting 1	QS-10
Pneumatische aansluiting 3	Geluiddemper geïntegreerd
Pneumatische aansluiting 5	Geluiddemper geïntegreerd