

verzorgingseenheid

LFRS-1/4-D-MINI-KE-A

Artikelnummer: 195031

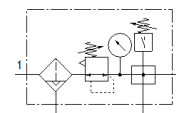
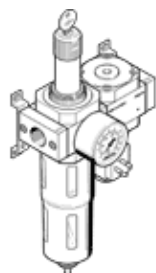
Classic - niet voor nieuwe constructies gebruiken

met vergrendelbare regelkop en manometer, voor nominale druk 12 bar, voor ongeoliede lucht.

Moderne alternatieven vindt u door de eerste vier karakters van de typecode in te voeren in het zoekveld.

Einde productie. Leverbaar tot 2022. Zie het Support Portal voor alternatieve producten.

FESTO



Informatieblad

| Kenmerk | Waarde |
|------------------------------------|---|
| Grootte | Mini |
| Reeks | D |
| Bedieningsveiligheid | Draaiknop met geïntegreerd slot |
| Inbouwpositie | loodrecht +/- 5° |
| Filterfijnheid | 40 µm |
| Condensaataftap | volautomatisch |
| Constructieve opbouw | Aftakingsmodule Drukschakelaar Filterregelaar met manometer |
| Max. hoeveelheid condensaat | 22 cm ³ |
| Reservoirbescherming | Metalen beschermmantel |
| drukindicator | met manometer |
| Werkdruk | 2 ... 12 bar |
| Drukregelbereik | 0,5 ... 12 bar |
| Max. drukhysteresis | 0,15 bar |
| normaal nominaal debiet | 1.140 l/min |
| Bedrijfsmedium | Perslucht volgens ISO8573-1:2010 [-:~:] Inerte gassen |
| Corrosiebestendigheidsklasse KBK | 2 - matige corrosieweerstand |
| Luchtreinheidsklasse op de uitgang | Perslucht volgens ISO8573-1:2010 [7:8:4] Inerte gassen |
| Mediumtemperatuur | -10 ... 60 °C |
| Omgevingstemperatuur | -10 ... 60 °C |
| Productgewicht | 1.100 g |
| Soort bevestiging | inline-installatie met toebehoren naar keuze: |
| Pneumatische aansluiting 1 | G1/4 |
| Pneumatische aansluiting 2 | G1/4 |
| Materiaal behuizing | Gespuitsgiet zink |
| Materiaal schaal | PC |