

verzorgingseenheid LFRS-1/8-D-MINI-KG-A

Artikelnummer: 195021

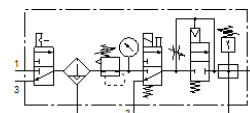
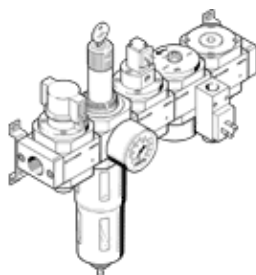
Classic - niet voor nieuwe constructies gebruiken

met vergrendelbare regelkop en manometer, voor nominale druk 12 bar, voor ongeoliede lucht.

Moderne alternatieven vindt u door de eerste vier karakters van de typecode in te voeren in het zoekveld.

Einde productie. Leverbaar tot 2022. Zie het Support Portal voor alternatieve producten.

FESTO



Informatieblad

Kenmerk	Waarde
Grootte	Mini
Reeks	D
Bedieningsveiligheid	Draaiknop met geïntegreerd slot
Inbouwpositie	loodrecht +/- 5°
Filterfijnheid	40 µm
Condensaataftap	volautomatisch
Constructieve opbouw	Aftakingsmodule Drukschakelaar Inschakelventiel Filterregelaar met manometer Veiligheidsventiel
Max. hoeveelheid condensaat	22 cm ³
Reservoirbescherming	Metalen beschermmantel
drukindicator	met manometer
Werkdruk	3 ... 12 bar
Drukregelbereik	2,5 ... 12 bar
Max. drukhysteresis	0,15 bar
normaal nominaal debiet	575 l/min
Bedrijfsmedium	Perslucht volgens ISO8573-1:2010 [-:-:-] Inerte gassen
Corrosiebestendigheidsklasse KBK	2 - matige corrosieweerstand
Luchtreinheidsklasse op de uitgang	Perslucht volgens ISO8573-1:2010 [7:8:4] Inerte gassen
Mediumtemperatuur	-10 ... 60 °C
Omgevingstemperatuur	-10 ... 60 °C
Productgewicht	1.600 g
Soort bevestiging	inline-installatie met toebehoren naar keuze:
Pneumatische aansluiting 1	G1/8
Pneumatische aansluiting 2	G1/8
Materiaal behuizing	Gespuitgiet zink
Materiaal schaal	PC