

# verzorgingseenheid FRC-1/2-D-7-O-MAXI-A

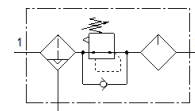
Artikelnummer: 192647

Classic - niet voor nieuwe constructies gebruiken

FESTO

Combinatie filter/drukregelaar/olienevelaar, maximale uitgangsdruk 7 bar, 40 µm filter, met metalen beschermmantel. Met automatische condensataaftap. Zonder manometer.

Moderne alternatieven vindt u door de eerste vier karakters van de typecode in te voeren in het zoekveld.



## Informatieblad

| Kenmerk                     | Waarde  |
|-----------------------------|---|
| Grootte                     | Maxi  |
| Reeks                       | D   |
| Bedieningsveiligheid        | Draaiknop met vergrendeling   |
| Inbouwpositie               | loodrecht +/- 5°  |
| Condensataaftap             | volautomatisch  |
| Constructieve opbouw        | Filterregelaar zonder manometer<br>Proportionele olienevelaar (standaard) |
| Max. hoeveelheid condensaat | 80 cm <sup>3</sup>  |
| Filterfijnheid              | 40 µm   |
| Reservoirbescherming        | Metalen beschermmantel  |
| drukindicator               | G1/4 voorbereid   |
| Werkdruk                    | 2 ... 12 bar  |
| Drukregelbereik             | 0,5 ... 7 bar   |
| Max. drukhysteresis         | 0,4 bar   |
| normaal nominaal debiet     | 7.700 l/min   |
| Bedrijfsmedium              | Perslucht volgens ISO8573-1:2010 [-:-:-]                                  |
| LABS-conformiteit           | VDMA24364-B1/B2-L   |
| Mediumtemperatuur           | -10 ... 60 °C   |
| Omgevingstemperatuur        | -10 ... 60 °C   |
| Productgewicht              | 2.390 g   |
| Soort bevestiging           | inline-installatie<br>met toebehoren                                      |
| Pneumatische aansluiting 1  | G1/2  |
| Pneumatische aansluiting 2  | G1/2  |
| Materiaal behuizing         | Gespuitsgiet zink   |
| Materiaal schaal            | PC  |