

verzorgingseenheid LFR-3/4-D-DI-MAXI-KG

Artikelnummer: 192453

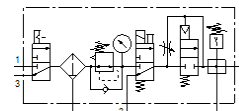
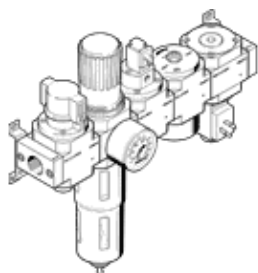
Classic - niet voor nieuwe constructies gebruiken

FESTO

bestaande uit manueel bediend ventiel, filterregelventiel, inschakelventiel met magneetspoel 24 VDC zonder contactdoos, drukopbouwventiel en aftakingsmodule met drukschakelaar zonder contactdoos, met bevestigingsbeugels.

Met manuele condensaaftap.

Moderne alternatieven vindt u door de eerste vier karakters van de typecode in te voeren in het zoekveld.



Informatieblad

Kenmerk	Waarde
Grootte	Maxi
Reeks	D
Bedieningsveiligheid	Draaiknop met vergrendeling
Inbouwpositie	loodrecht +/- 5°
Filterfijnheid	40 µm
Condensaataftap	manueel draaiend
Constructieve opbouw	Aftakingsmodule Drukschakelaar Inschakelventiel Filterregelaar met manometer Veiligheidsventiel
Max. hoeveelheid condensaat	43 cm ³
Reservoirbescherming	Metalen beschermmantel
drukindicator	met manometer
Werkdruk	3 ... 16 bar
Drukregelbereik	2,5 ... 12 bar
normaal nominaal debiet	3.000 l/min
Bedrijfsmedium	Perslucht volgens ISO8573-1:2010 [:-:-] Inerte gassen
Corrosiebestendigheidsklasse KBK	2 - matige corrosieweerstand
LABS-conformiteit	VDMA24364-B1/B2-L
Luchtreinheidsklasse op de uitgang	Perslucht volgens ISO8573-1:2010 [6:8:4] Inerte gassen
Mediumtemperatuur	-10 ... 60 °C
Omgevingstemperatuur	-10 ... 60 °C
Productgewicht	5.400 g
Soort bevestiging	inline-installatie met toebehoren naar keuze:
Pneumatische aansluiting 1	G3/4
Pneumatische aansluiting 2	G3/4
Materiaal behuizing	Gespuitsgiet zink
Materiaal schaal	PC