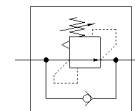


# verschilddrukregelventiel LRL-1/2-NPT-QS-1/2-U

Artikelnummer: 190902  
Einde productie

FESTO

zonder manometer, met uitwendige schroefdraad en QS-insteekkoppeling.  
Einde productie. Leverbaar tot 2023. Zie het Support Portal voor  
alternatieve producten.



## Informatieblad

Kenmerk	Waarde
Regelfunctie	Differentiaaldruk constant
Pneumatische aansluiting 1	1/2 NPT
Pneumatische aansluiting 2	QS-1/2
Soort bevestiging	inschroefbaar
Ingangsdruk 1 Mpa	0 ... 0,9 MPa
Ingangsdruk 1	0 ... 9 bar
Ingangsdruk 1 psi	0 ... 130,5 psi
Omgevingstemperatuur	0 ... 60 °C
Materiaal behuizing	PBT-versterkt
Bedrijfsmedium	Perslucht volgens ISO8573-1:2010 [7::-]
Inbouwpositie	willekeurig
Opmerking over werkings- en stuurmedium	Geoliede werking mogelijk (vereist in verdere werking)
LABS-conformiteit	VDMA24364-B1/B2-L
Productgewicht	108 g
Materiaal inschroeftap	Messing
Materiaal - opmerking	RoHS conform