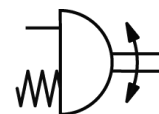
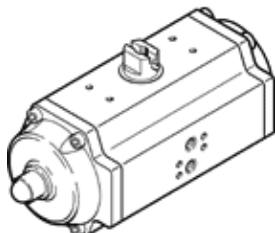


Zwaaiaandrijving DRE-375-F16-Q10-FS-C

Artikelnummer: 190502

FESTO

enkelwerkend, luchtaansluiting volgens VDI/VDE 3845-Namurventielen
direct met een flensverbinding aan te sluiten.



Informatieblad

Kenmerk	Waarde
Grootte servomotor	375
Flensgatenpatroon	F16
Zwaaihoek	90 deg
Armatuur aansluiting volgens norm	ISO 5211
Demping	geen demping
Inbouwpositie	willekeurig
Werking	enkelwerkend
Constructieve opbouw	Tandheugel/rondsel
Positiedetectie	zonder
Sluitrichting	Veerkracht sluitend
Ventiel aansluiting volgens norm	VDI/VDE 3845 (NAMUR)
Werkdruk	2 ... 10 bar
ATEX-categorie Gas	II 2G
Explosieontstekingsbeveiliging type Gas	c T6
ATEX-categorie Stof	II 2D
Explosieontstekingsbeveiliging type Stof	c 60°C
Explosieveilige omgevingstemperatuur	-20°C ≤ Ta ≤ +60°C
Bedrijfsmedium	Perslucht volgens ISO8573-1:2010 [7:4:4]
Opmerking over werkings- en stuurmedium	Geoliede werking mogelijk (vereist in verdere werking)
CE-markering (zie conformiteitsverklaring)	volgens EU Ex-beveiligingsrichtlijn (ATEX)
Corrosiebestendigheidsklasse KBK	4
Omgevingstemperatuur	-20 ... 80 °C
Draaimoment bij 6 bar	2.738 Nm
terugbrengveermoment	1.053 Nm
Luchtverbruik bij 6 bar per cyclus 0°-90°-0°	102 l
Productgewicht	96.200 g
Asaansluiting	V46
Pneumatische aansluiting	Aansluitplaat G1/4
Materiaal - opmerking	LABS-houdende stoffen inbegrepen