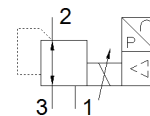


proportioneel drukregelventiel MPPES-3-1/8-2-420

Artikelnummer: 187351

FESTO



Informatieblad

Kenmerk	Waarde
Nominale breedte beluchting	3 mm
Nominale breedte ontluchting	2 mm
Soort bediening	elektrisch
Afdichtingsprincipe	zacht
Inbouwpositie	willekeurig
Constructieve opbouw	direct gestuurd zuigerregelventiel
Bestand tegen kortsluiting	voor alle elektrische aansluitingen
Veiligheidstip	Veiligheidspositie MPPES
Polariteitsbescherming	voor alle elektrische aansluitingen
Ventiefunctie	3-weg proportioneel drukregelventiel gesloten
Bedrijfsdruk Mpa	$\leq 0,4$ MPa
Werkdruk	≤ 4 bar
Drukregelbereik Mpa	0 ... 0,2 MPa
Drukregelbereik	0 ... 2 bar
Ingangsdruk 1	3 ... 4 bar
Ingangsdruk 1 Mpa	0,3 ... 0,4 MPa
Max. drukhysterese (MPa)	0,001 MPa
Max. drukhysterese	0,01 bar
Schakeltijd uit	410 ms
Schakeltijd in	220 ms
Bedrijfsspanningsbereik DC	18 ... 30 V
Nominale bedrijfsspanning DC	24 V
Restripping	10 %
SOLL-/IST-waarde	Type stroom 4-20 mA
Bedrijfsmedium	Perslucht volgens ISO8573-1:2010 [7:4:4] Inerte gassen
Opmerking over werkings- en stuurmedium	Geoliede werking mogelijk (vereist in verdere werking)
Toelating	RCM Mark
KC-kenteken	KC-EMV
CE-markering (zie conformiteitsverklaring)	volgens EU-EMV-richtlijn volgens EU-RoHS-RL
UKCA-teken (zie conformiteitsverklaring)	volgens de UK-voorschriften voor EMC volgens de UK RoHS-voorschriften
Corrosiebestendigheidsklasse KBK	2 - matige corrosieweerstand
LABS-conformiteit	VDMA24364-B2-L
Mediumtemperatuur	0 ... 60 °C
Beschermingsgraad	IP65
Omgevingstemperatuur	0 ... 50 °C
Productgewicht	915 g
Elektrische aansluiting	8-polig M16x0,75 Stekker volgens DIN 45326 rond design
Soort bevestiging	met doorgangsboring
Pneumatische aansluiting 1	G1/8

Kenmerk	Waarde
Pneumatische aansluiting 2	G1/8
Pneumatische aansluiting 3	G1/8
Materiaal - opmerking	RoHS conform
Materiaal behuizing	aluminumlegering
Materiaal membraan	NBR