

inschakelventiel HE-1/2-D-MAXI

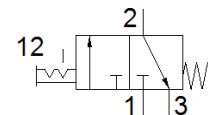
Artikelnummer: 186514

Classic - niet voor nieuwe constructies gebruiken

voor verzorgingseenheden, met getapte aansluitplaat.

Moderne alternatieven vindt u door de eerste vier karakters van de typecode in te voeren in het zoekveld.

FESTO



Informatieblad

Kenmerk	Waarde
Constructieve opbouw	Zuigerschuif
Soort bediening	manueel
Afdichtingsprincipe	zacht
Ontluchtingsfunctie	niet regelbaar
Handbediening	geen
Ventiefunctie	3/2 bistabiel
Werkdruk	0 ... 16 bar
C-waarde	23,7 l/sbar
b-waarde	0,32
normaal nominaal debiet	5.600 l/min
Bedrijfsmedium	Perslucht volgens ISO8573-1:2010 [7:4:4] Inerte gassen
Opmerking over werkings- en stuurmedium	Geoliede werking mogelijk (vereist in verdere werking)
Corrosiebestendigheidsklasse KBK	2 - matige corrosieweerstand
Materiaal - opmerking	RoHS conform
LABS-conformiteit	VDMA24364-B1/B2-L
Mediumtemperatuur	-10 ... 60 °C
Omgevingstemperatuur	-10 ... 60 °C
Soort bevestiging	inline-installatie met toebehoren
Inbouwpositie	willekeurig
Stroomrichting	niet omkeerbaar
Productgewicht	796 g
Pneumatische aansluiting 1	G1/2
Pneumatische aansluiting 2	G1/2
Pneumatische aansluiting 3	G3/8
Luchtreinheidsklasse op de uitgang	Perslucht volgens ISO8573-1:2010 [7:4:4] Inerte gassen
Materiaal dichtingen	NBR
Materiaal behuizing	gespuitsgiet aluminium