

# verzorgingseenheid FRC-1/2-D-MAXI-KE-A

Artikelnummer: 186060

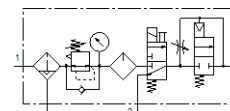
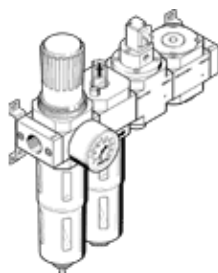
Classic - niet voor nieuwe constructies gebruiken

FESTO

bestaande uit filterregelventiel, olienevelaar, inschakelventiel met magneetspoel 24 V DC zonder contactdoos en drukopbouwventiel, met bevestigingsbeugels.

Met automatische condensaaftap en metalen beschermmantel.

Moderne alternatieven vindt u door de eerste vier karakters van de typecode in te voeren in het zoekveld.



## Informatieblad

| Kenmerk                            | Waarde   |
|------------------------------------|--|
| Grootte                            | Maxi   |
| Reeks                              | D  |
| Bedieningsveiligheid               | Draaiknop met vergrendeling  |
| Inbouwpositie                      | loodrecht +/- 5°   |
| Filterfijnheid                     | 40 µm  |
| Condensaataftap                    | volautomatisch   |
| Constructieve opbouw               | Inschakelventiel<br>Filterregelaar met manometer<br>Proportionele olienevelaar (standaard)<br>Veiligheidsventiel |
| Max. hoeveelheid condensaat        | 80 cm <sup>3</sup>   |
| Reservoirbescherming               | Metalen beschermmantel   |
| drukindicator                      | met manometer  |
| Werkdruk                           | 3 ... 12 bar   |
| Drukregelbereik                    | 2,5 ... 12 bar   |
| Max. drukhysterisis                | 0,3 bar  |
| normaal nominaal debiet            | 3.500 l/min  |
| Bedrijfsmedium                     | Perslucht volgens ISO8573-1:2010 [-:-:-]<br>Inerte gassen  |
| Corrosiebestendigheidsklasse KBK   | 2 - matige corrosieweerstand   |
| LABS-conformiteit                  | VDMA24364-B1/B2-L  |
| Luchtreinheidsklasse op de uitgang | Perslucht volgens ISO8573-1:2010 [7:4:-]<br>Inerte gassen  |
| Mediumtemperatuur                  | -10 ... 60 °C  |
| Omgevingstemperatuur               | -10 ... 60 °C  |
| Productgewicht                     | 4.200 g  |
| Soort bevestiging                  | inline-installatie<br>met toebehoren<br>naar keuze:  |
| Pneumatische aansluiting 1         | G1/2   |
| Pneumatische aansluiting 2         | G1/2   |
| Materiaal behuizing                | Gespuigiet zink  |
| Materiaal schaal                   | PC   |