

# magneetventiel

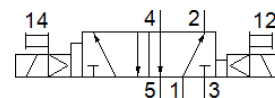
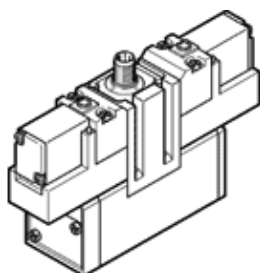
## JMEBDH-5/2-D-2-ZSR-C

Artikelnummer: 184503

Einde productie

met dominerend signaal, met centrale stekeraansluiting

FESTO



## Informatieblad

| Kenmerk                                 | Waarde  |
|---|---|
| Ventiel functie                         | 5/2 bistabiel-dominerend  |
| Soort bediening                         | elektrisch  |
| Breedte                                 | 54 mm   |
| normaal nominaal debiet                 | 2.300 l/min   |
| Werkdruk                                | 2 ... 10 bar  |
| Constructieve opbouw                    | Zuigerschuif  |
| Beschermingsgraad                       | IP65  |
| Nominale diameter                       | 11,5 mm   |
| Rastermaat                              | 56 mm   |
| Ontluchtingsfunctie                     | regelbaar   |
| Afdichtingsprincipe                     | zacht   |
| Inbouwpositie                           | willekeurig   |
| Volgens norm                            | ISO 5599-1  |
| Handbediening                           | duwend  |
| ISO-code                                | 255   |
| Soort sturing                           | voorgestuurd  |
| Stuurlufttoevoer                        | intern  |
| Stroomrichting                          | niet omkeerbaar   |
| Overlappingsvrij                        | ja  |
| Opmerking bij geforceerde dynamisering  | Schakelfrequentie minstens 1x per week  |
| Schakelstatusweergave                   | LCD geel  |
| Schakeltijd om                          | 23 ms   |
| Inschakelduur                           | 100%  |
| Spoeleigenschappen                      | 24 V DC: 2,5 W  |
| Toegelaten spanningschommelingen        | +/- 10 %  |
| Bedrijfsmedium                          | Perslucht volgens ISO8573-1:2010 [7:4:4]  |
| Opmerking over werkings- en stuurmedium | Geoliede werking mogelijk (vereist in verdere werking)                            |
| Trilbestendig                           | Transporttest met scherpte graad 1 volgens FN 942017-4 und EN 60068-2-6           |
| Schokvastheid                           | Shock test with severity level 2 in accordance with FN 942017-5 and EN 60068-2-27 |
| Mediumtemperatuur                       | -5 ... 50 °C  |
| Geluidsdruk niveau                      | 85 dB(A)  |
| Stuurmedium                             | Perslucht volgens ISO8573-1:2010 [7:4:4]  |
| Omgevingstemperatuur                    | -5 ... 50 °C  |
| Productgewicht                          | 800 g   |
| Elektrische aansluiting                 | Centrale stekker<br>rond design<br>M12x1  |
| Soort bevestiging                       | op aansluitplaat<br>met doorgangsboring en schroef                                |
| Aansluiting stuurontluchting 82         | niet gekanaliseerd  |
| Aansluiting stuurontluchting 84         | niet gekanaliseerd  |
| Materiaal - opmerking                   | RoHS conform  |
| Informatie materiaal dichtingen         | HNBR<br>NBR   |
| Informatie materiaal behuizing          | gespuitsgiet aluminium  |