

inschakelventiel

HEL-1-D-MAXI-NPT

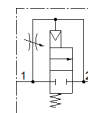
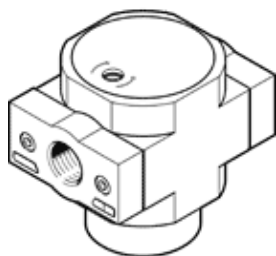
Artikelnummer: 173923

Classic - niet voor nieuwe constructies gebruiken

voor verzorgingseenheden. Vertraagde drukopbouw. De ventielfunctie stemt overeen met een 2/2-wegventiel.

Moderne alternatieven vindt u door de eerste vier karakters van de typecode in te voeren in het zoekveld.

FESTO



Informatieblad

Kenmerk	Waarde
Rastermaat	65 mm
Ontluchtingsfunctie	regelbaar
Soort bediening	pneumatisch
Afdichtingsprincipe	zacht
Inbouwpositie	willekeurig
Handbediening	geen
Constructieve opbouw	Zuigerschuif
Soort reset	mechanische veer
Soort sturing	direct
Stroomrichting	niet omkeerbaar
Ventielfunctie	2/2 gesloten monostabiel
Werkdruk	3 ... 16 bar
b-waarde	0,54
C-waarde	28,3 l/sbar
normaal nominaal debiet	6.500 l/min
Bedrijfsmedium	Perslucht volgens ISO8573-1:2010 [7:4:4] Inerte gassen
Opmerking over werkings- en stuurmedium	Geoliede werking mogelijk (vereist in verdere werking)
Corrosiebestendigheidsklasse KBK	2 - matige corrosieweerstand
LABS-conformiteit	VDMA24364-B1/B2-L
Luchtreinheidsklasse op de uitgang	Perslucht volgens ISO8573-1:2010 [7:4:4] Inerte gassen
Mediumtemperatuur	-10 ... 60 °C
Omgevingstemperatuur	-10 ... 60 °C
Productgewicht	394 g
Soort bevestiging	inline-installatie met toebehoren
Pneumatische aansluiting 1	1 NPT
Pneumatische aansluiting 2	1 NPT
Materiaal - opmerking	RoHS conform
Materiaal dichtingen	NBR
Materiaal behuizing	gespuitgiet aluminium