

drukregelventiel

LR-1-D-7-O-MAXI-NPT

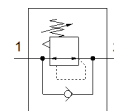
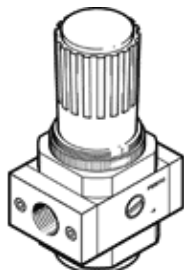
Artikelnummer: 173675

Classic - niet voor nieuwe constructies gebruiken

zonder getapte aansluitplaat, aansluitschroefdraad in de behuizing, zonder manometer.

Moderne alternatieven vindt u door de eerste vier karakters van de typecode in te voeren in het zoekveld.

FESTO



Informatieblad

Kenmerk	Waarde
Grootte	Maxi
Reeks	D
Inbouwpositie	willekeurig
Regelfunctie	Uitgangsdruk constant
Werkdruk	16 bar
Max. drukhysteresis	0,4 bar
normaal nominaal debiet	12.500 l/min
Bedrijfsmedium	Perslucht volgens ISO8573-1:2010 [7:4:4] Inerte gassen
Opmerking over werkings- en stuurmedium	Geoliede werking mogelijk (vereist in verdere werking)
Corrosiebestendigheidsklasse KBK	2 - matige corrosieweerstand
LABS-conformiteit	VDMA24364-B1/B2-L
Luchtreinheidsklasse op de uitgang	Perslucht volgens ISO8573-1:2010 [7:4:4] Inerte gassen
Mediumtemperatuur	-10 ... 60 °C
Omgevingstemperatuur	-10 ... 60 °C
Productgewicht	1.100 g
Soort bevestiging	Frontpaneelmontage inline-installatie naar keuze:
Pneumatische aansluiting 1	1 NPT
Pneumatische aansluiting 2	1 NPT
Materiaal - opmerking	RoHS conform
Materiaal dichtingen	NBR
Materiaal behuizing	Gespuitsgiet zink