

inschakelventiel HEE-D-MIDI-110

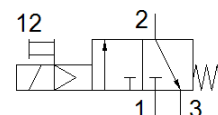
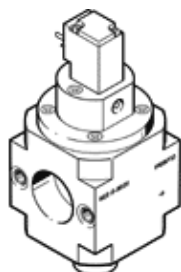
Artikelnummer: 172960

Classic - niet voor nieuwe constructies gebruiken

voor verzorgingseenheden, zonder getapte aansluitplaten met FRB-schroefbout.

Moderne alternatieven vindt u door de eerste vier karakters van de typecode in te voeren in het zoekveld.

FESTO



Informatieblad

Kenmerk	Waarde
Constructieve opbouw	Zuigerschuif
Soort bediening	elektrisch
Afdichtingsprincipe	zacht
Ontluchtingsfunctie	niet regelbaar
Handbediening	met vergrendeling
Soort reset	mechanische veer
Soort sturing	voorgestuurd
Ventiefunctie	3/2 gesloten monostabiel
Werkdruk	2,5 ... 16 bar
Inschakelduur	100 %
Spoeleigenschappen	110 V AC: 50/60 Hz, schakelvermogen 5 VA, houdvermogen 3,7 VA
Toege laten spanningsschommelingen	+/- 10 %
Bedrijfsmedium	Perslucht volgens ISO8573-1:2010 [7:4:4] Inerte gassen
Opmerking over werkings- en stuurmedium	Geoliede werking mogelijk (vereist in verdere werking)
Corrosiebestendigheidsklasse KBK	2 - matige corrosieweerstand
Materiaal - opmerking	RoHS conform
LABS-conformiteit	VDMA24364-B1/B2-L
Mediumtemperatuur	-10 ... 60 °C
Omgevingstemperatuur	-10 ... 60 °C
CE-markering (zie conformiteitsverklaring)	volgens EU-richtlijn lage spanning
UKCA-teken (zie conformiteitsverklaring)	volgens de UK-voorschriften voor elektrisch productie-apparaat
Soort bevestiging	inline-installatie met toebehoren
Inbouwpositie	willekeurig
Stroomrichting	niet omkeerbaar
Productgewicht	500 g
Pneumatische aansluiting 3	G1/4
Luchtreinheidsklasse op de uitgang	Perslucht volgens ISO8573-1:2010 [7:4:4] Inerte gassen
Elektrische aansluiting	Aansluitpatroon vorm C volgens EN 175301-803 Stekker volgens DIN EN 175301-803
Signaalstatus display	met toebehoren
Materiaal dichtingen	NBR
Materiaal behuizing	gespuitsgiet aluminium