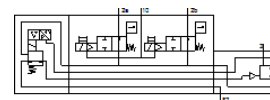
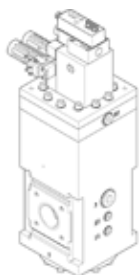


# elektrisch drukregelventiel PREL-186-HP3-V1-A-40CFX2-1

Artikelnummer: 1709208

FESTO



## Informatieblad

Kenmerk	Waarde
Grootte	186
Nominale breedte DN	45
Reeks	L
Inbouwpositie	loodrecht
Soort bediening	elektrisch
Constructieve opbouw	elektrisch verstelbaar drukregelventiel
Regelfunctie	Uitgangsdruk constant met voordrukcompensatie met secundaire ontluchting
Beveiligingsfunctie	Ontluchten van de stuurkamer
Performance Level (PL)	Ontluchten van de stuurkamer / categorie 3, Performance Level d
Werkdruk	0 ... 50 bar
Drukregelbereik	0,4 ... 40 bar
Max. drukhysteresis	0,1 bar
Nominale bedrijfsspanning DC	24 V
Signaalbereik analoge uitgang	4 - 20 mA
Signaalbereik analoge ingang	0 - 10 V
SOLL-/IST-waarde	Type spanning 0 - 10 V
Bedrijfsmedium	Perslucht volgens ISO8573-1:2010 [7:4:4] Inerte gassen
CE-markering (zie conformiteitsverklaring)	volgens EU-richtlijn druktoestellen volgens EU-machinerichtlijn
Corrosiebestendigheidsklasse KBK	2 - matige corrosieweerstand
Lagertemperatuur	-10 ... 60 °C
Geschikt voor levensmiddelen	zie uitgebreide materiaalinformatie
Mediumtemperatuur	5 ... 50 °C
Omgevingstemperatuur	5 ... 50 °C
Toelating	SE Type Test Certification
Elektrische aansluiting IN	Stekker, M12, 5-pins, A-gecodeerd
Elektrische aansluiting OUT	Stekker, M12, 5-pins, A-gecodeerd
Soort bevestiging	naar keuze: op verzorgingseenheid met toebehoren
Pneumatische aansluiting 1	G1
Pneumatische aansluiting 11	G1/4
Pneumatische aansluiting 2	G1
Pneumatische aansluiting 22	G1/4
Pneumatische aansluiting 3	G1
Pneumatische aansluiting 82	G1/2
Materiaal - opmerking	LABS-houdende stoffen inbegrepen RoHS conform
Materiaal deksel onder	Aluminium geanodiseerd
Materiaal veer	Veerstaal
Materiaal behuizing	Aluminium geanodiseerd