

# magneetventiel

## CPE18-M1H-5/3B-QS-10

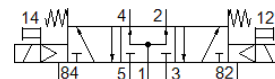
Artikelnummer: 170263

Classic - niet voor nieuwe constructies gebruiken

[compacte montage.](#)

Moderne alternatieven vindt u door de eerste vier karakters van de typecode in te voeren in het zoekveld.

FESTO



## Informatieblad

Kenmerk	Waarde
Ventielfunctie	5/3 belucht
Soort bediening	elektrisch
Breedte	18 mm
normaal nominaal debiet	1.000 l/min
Bedrijfsdruk Mpa	0,25 ... 1 MPa
Werkdruk	2,5 ... 10 bar
Constructieve opbouw	Zuigerschuif
Soort reset	mechanische veer
Toelating	c UL us - Recognized (OL)
Maritieme classificatie	zie certificaat
Beschermingsgraad	IP65 met contactdoos volgens IEC 60529
Nominale diameter	8 mm
Ontluchtingsfunctie	regelbaar
Afdichtingsprincipe	zacht
Inbouwpositie	willekeurig
Handbediening	met toebehoren, vergrendelbaar duwend
Soort sturing	voorgestuurd
Stuurluchttoevoer	intern
Stroomrichting	niet omkeerbaar
Ventielplaats - kenmerk	Labeldrager
Dekking (overlapping)	positieve dekking
Schakeltijd uit	38 ms
Schakeltijd in	20 ms
Inschakelduur	100 %
Max. positieve testimpuls bij signaal 0	3.300 µs
Max. negatieve testimpuls bij signaal 1	3.100 µs
Spoeleigenschappen	24 V DC; 1,5 W
Toegelaten spanningsschommelingen	-15 % / +10 %
Bedrijfsmedium	Perslucht volgens ISO8573-1:2010 [7:4:4]
Opmerking over werkings- en stuurmedium	Geoliede werking mogelijk (vereist in verdere werking)
Trilbestendig	Transporttest met scherptegraad 2 volgens FN 942017-4 und EN 60068-2-6
Schokvastheid	Schoktest met scherptegraad 2 volgens FN 942017-5 und EN 60068-2-27
Corrosiebestendigheidsklasse KBK	2 - matige corrosieweerstand
LABS-conformiteit	VDMA24364-B1/B2-L
Mediumtemperatuur	-5 ... 50 °C
Omgevingstemperatuur	-5 ... 50 °C
Elektrische aansluiting	Aansluitpatroon vorm C volgens EN 175301-803
Soort bevestiging	met doorgangsboring
Aansluiting stuurontluchting 82	M5

<b>Kenmerk</b>	<b>Waarde</b>
Aansluiting stuurontluchting 84	M5
Aansluiting stuurlicht 12	M5
Aansluiting stuurlicht 14	M5
Pneumatische aansluiting 1	QS-10
Pneumatische aansluiting 2	QS-10
Pneumatische aansluiting 3	G1/4
Pneumatische aansluiting 4	QS-10
Pneumatische aansluiting 5	G1/4
Materiaal - opmerking	RoHS conform
Materiaal dichtingen	NBR
Materiaal behuizing	gespuitsgiet aluminium