

# magneetventiel

## CPE24-M2H-3OLS-3/8

Artikelnummer: 163812

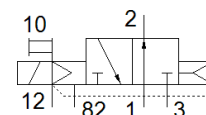
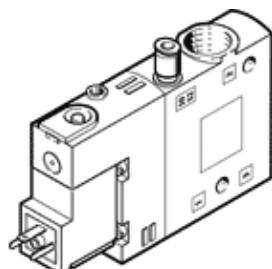
Classic - niet voor nieuwe constructies gebruiken

FESTO

compacte montage.

Dit type is geschikt voor vacuüm.

Moderne alternatieven vindt u door de eerste vier karakters van de typecode in te voeren in het zoekveld.



## Informatieblad

| Kenmerk                                    | Waarde   |
|--|--|
| Ventielfunctie                             | 3/2 open monostabiel   |
| Soort bediening                            | elektrisch   |
| Breedte                                    | 24 mm  |
| normaal nominaal debiet                    | 3.000 l/min  |
| Bedrijfsdruk Mpa                           | -0,09 ... 1 MPa  |
| Werkdruk                                   | -0,9 ... 10 bar  |
| Constructieve opbouw                       | Zuigerschuif   |
| Soort reset                                | pneumatische veer  |
| Toelating                                  | c UL us - Recognized (OL)  |
| Maritieme classificatie                    | zie certificaat  |
| CE-markering (zie conformiteitsverklaring) | volgens EU-richtlijn lage spanning                                     |
| UKCA-teken (zie conformiteitsverklaring)   | volgens de UK-voorschriften voor elektrisch productie-apparatuur       |
| Beschermingsgraad                          | IP65<br>met contactdoos<br>volgens IEC 60529                           |
| Nominale diameter                          | 11 mm  |
| Afdichtingsprincipe                        | zacht  |
| Inbouwpositie                              | willekeurig  |
| Handbediening                              | met toebehoren, vergrendelbaar<br>duwend                               |
| Soort sturing                              | voorgestuurd   |
| Stuurluchttoevoer                          | extern   |
| Stroomrichting                             | niet omkeerbaar  |
| Ventielplaats - kenmerk                    | Labeldrager  |
| Dekking (overlapping)                      | positieve dekking  |
| Stuurdruk MPa                              | 0,25 ... 1 MPa   |
| Stuurdruk                                  | 2,5 ... 10 bar   |
| Schakeltijd uit                            | 33 ms  |
| Schakeltijd in                             | 50 ms  |
| Inschakelduur                              | 100 %  |
| Max. positieve testimpuls bij signaal 0    | 3.300 µs   |
| Max. negatieve testimpuls bij signaal 1    | 3.100 µs   |
| Spoeleigenschappen                         | 110 V AC: 50/60 Hz, schakelvermogen 3 VA, houdvermogen 2,4 VA          |
| Toegelaten spanningschommelingen           | -15 % / +10 %  |
| Bedrijfsmedium                             | Perslucht volgens ISO8573-1:2010 [7:4:4]                               |
| Opmerking over werkings- en stuurmedium    | Geoliede werking mogelijk (vereist in verdere werking)                 |
| Trilbestendig                              | Transporttest met scherptegraad 2 volgens FN 942017-4 und EN 60068-2-6 |
| Schokvastheid                              | Schoktest met scherptegraad 2 volgens FN 942017-5 und EN 60068-2-27    |
| Corrosiebestendigheidsklasse KBK           | 2 - matige corrosieweerstand   |
| LABS-conformiteit                          | VDMA24364-B1/B2-L  |
| Mediumtemperatuur                          | -5 ... 50 °C   |

| Kenmerk                         | Waarde                                       |
|---------------------------------|--|
| Stuurmedium                     | Perslucht volgens ISO8573-1:2010 [7:4:4]     |
| Omgevingstemperatuur            | -5 ... 50 °C                                 |
| Productgewicht                  | 220 g  |
| Elektrische aansluiting         | Aansluitpatroon vorm C volgens EN 175301-803 |
| Soort bevestiging               | met doorgangsboring                          |
| Aansluiting stuurontluchting 82 | M5   |
| Aansluiting stuurlicht 12       | M5   |
| Pneumatische aansluiting 1      | G3/8   |
| Pneumatische aansluiting 2      | G3/8   |
| Pneumatische aansluiting 3      | G3/8   |
| Materiaal - opmerking           | RoHS conform                                 |
| Materiaal dichtingen            | NBR  |
| Materiaal behuizing             | gespuitgiet aluminium                        |