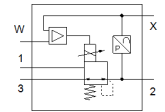
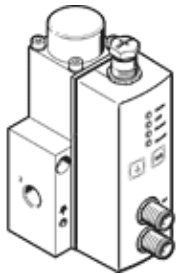


proportioneel drukregelventiel VPPL-3L-3-G14-0L20H-V1-V-S1-6

Artikelnummer: 1635989

FESTO



Informatieblad

Kenmerk	Waarde
Nominale breedte beluchting	3 mm
Nominale breedte ontluchting	3 mm
Soort bediening	elektrisch
Afdichtingsprincipe	zacht
Inbouwpositie	willekeurig bij voorkeur staand
Constructieve opbouw	direct gestuurd zuigerregelventiel
Bestand tegen kortsluiting	nee
Max. kabellengte	30 m
Veiligheidstip	Veiligheidssetting VPPL
Polariteitsbescherming	voor alle elektrische aansluitingen
Soort reset	mechanische veer
Soort sturing	direct
Ventielfunctie	3-weg proportioneel drukregelventiel gesloten
Type display	LED-display
Bedrijfsdruk Mpa	≤ 2 MPa
Werkdruk	≤ 20 bar
Drukregelbereik Mpa	0,02 ... 2 MPa
Drukregelbereik	0,2 ... 20 bar
Ingangsdruk 1	0 ... 50 bar
Ingangsdruk 1 Mpa	0 ... 5 MPa
Max. drukhysterese (MPa)	0,01 MPa
Max. drukhysterese	0,1 bar 1,45 psi
b-waarde	0,25
C-waarde	0,8 l/sbar
normaal nominaal debiet	245 l/min
normaal nominaal debiet 2-3	282 l/min
Schakeltijd uit	654 ms
Schakeltijd in	428 ms
Bedrijfsspanningsbereik DC	21,6 ... 27,6 V
Inschakelduur	100 %
Max elektrische vermogensopname	26,7 W
Restrimpel	10 %
Signaalbereik analoge uitgang	0 - 10 V
Signaalbereik analoge ingang	0 - 10 V
SOLL-/IST-waarde	Type spanning 0 - 10 V
Bedrijfsmedium	Perslucht volgens ISO8573-1:2010 [7:4:4] Inerte gassen
Opmerking over werkings- en stuurmedium	Geoliede werking niet mogelijk
Toelating	c UL us - Listed (OL)
KC-kenteken	KC-EMV
CE-markering (zie conformiteitsverklaring)	volgens EU-EMV-richtlijn
UKCA-teken (zie conformiteitsverklaring)	volgens de UK-voorschriften voor EMC
Corrosiebestendigheidsklasse KBK	2 - matige corrosieweerstand
LABS-conformiteit	VDMA24364-zone III

Kenmerk	Waarde
Mediumtemperatuur	5 ... 50 °C
Beschermingsgraad	IP65
Omgevingstemperatuur	5 ... 50 °C
Lagertemperatuur	-10 ... 60 °C
Productgewicht	1.100 g
Lineariteitsfout in ± %FS	0,5 %FS
Gemiddelde nauwkeurigheid	0,5 %FS
Temperatuurcoëfficiënt	0,04 %/K
Herhaalnauwkeurigheid in ± %FS	0,5 %FS
Elektrische aansluiting diagnose-interface	Stopcontact, M12, A-gecodeerd
Elektrische aansluiting IN	Stekker, M12, 5-pins, A-gecodeerd
Elektrische aansluiting OUT	Stekker, M12, 5-pins, A-gecodeerd
Soort bevestiging	met doorgangsboring
Pneumatische aansluiting 1	G1/4
Pneumatische aansluiting 2	G1/4
Pneumatische aansluiting 3	G1/4
Materiaal - opmerking	RoHS conform
Materiaal behuizing	Kneedlegering aluminium, geëloxeerd