

magneetventiel

CPV18-M1H-2X3-OLS-1/4

FESTO

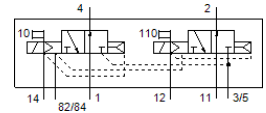
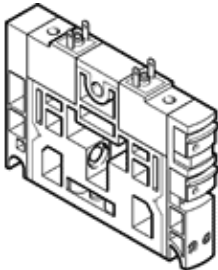
Artikelnummer: 163188

Classic - niet voor nieuwe constructies gebruiken

voor ventieleiland CPV. De ventielbehuizing bevat twee 3/2-wegventielen, beiden met de functie in basispositie open.

Dit type is geschikt voor vacuüm.

Moderne alternatieven vindt u door de eerste vier karakters van de typecode in te voeren in het zoekveld.



Informatieblad

Kenmerk	Waarde
Ventiefunctie	2x3/2 open monostabiel
Soort bediening	elektrisch
Ventielgrootte	18 mm
normaal nominaal debiet	1.600 l/min
Bedrijfsdruk Mpa	-0,09 ... 1 MPa
Werkdruk	-0,9 ... 10 bar
Constructieve opbouw	Zuigerschuif
Soort reset	pneumatische veer
Toelating	C-Tick
Beschermingsgraad	IP65
Nominale diameter	8 mm
Ontluchtingsfunctie	niet regelbaar
Afdichtingsprincipe	zacht
Inbouwpositie	willekeurig
Handbediening	met vergrendeling duwend
Soort sturing	voorgestuurd
Stuurluchttoevoer	extern intern
Stroomrichting	niet omkeerbaar
Dekking (overlapping)	positieve dekking
Stuurdruk MPa	0,3 ... 0,8 MPa
Stuurdruk	3 ... 8 bar
b-waarde	0,38
C-waarde	6,3 l/sbar
Schakeltijd uit	24 ms
Schakeltijd in	18 ms
Inschakelduur	100 %
Elektrische vermogensopname	1,5 W
Bedrijfsmedium	Perslucht volgens ISO8573-1:2010 [7:4:4]
Opmerking over werkings- en stuurmedium	Geoliede werking mogelijk (vereist in verdere werking)
Corrosiebestendigheidsklasse KBK	2 - matige corrosieweerstand
LABS-conformiteit	VDMA24364-B1/B2-L
Lagertemperatuur	-20 ... 40 °C
Mediumtemperatuur	-5 ... 50 °C
Omgevingstemperatuur	-5 ... 50 °C
Productgewicht	260 g
Soort bevestiging	met doorgangsboring
Aansluiting hulpstuurlucht 12/14	Gemeenschappelijke aansluiting
Aansluiting stuurontluchting 82/84	Gemeenschappelijke aansluiting

Kenmerk	Waarde
Pneumatische aansluiting 1	Gemeenschappelijke aansluiting
Pneumatische aansluiting 11	Gemeenschappelijke aansluiting
Pneumatische aansluiting 2	G1/4
Pneumatische aansluiting 3/5 samengevoegd	Gemeenschappelijke aansluiting
Pneumatische aansluiting 4	G1/4
Materiaal - opmerking	RoHS conform
Materiaal dichtingen	HNBR NBR
Materiaal behuizing	gespuitgiet aluminium Messing POM PPS Staal