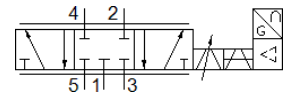
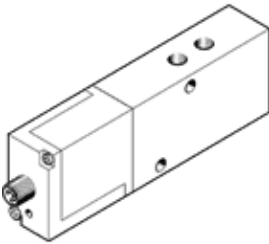


# proportioneel wegventiel MPYE-5-1/8-HF-420-B

Artikelnummer: 161979

FESTO



## Informatieblad

Kenmerk	Waarde
Nominale diameter	6 mm
Soort bediening	elektrisch
Afdichtingsprincipe	hard
Inbouwpositie	willekeurig
Constructieve opbouw	Zuigerschuif
Soort reset	magnetische veer
Veiligheidstip	Veiligheidspositie MPYE: bij een breuk in de voedingskabel wordt de geblokkeerde middenpositie in werking gesteld.
Soort sturing	direct
Stroomrichting	niet omkeerbaar
Ventielfunctie	5/3 gesloten
Polariteitsbescherming	voor setpoint
Bedrijfsdruk Mpa	0 ... 1 MPa
Werkdruk	0 ... 10 bar
b-waarde	0,26
C-waarde	3,1 l/sbar
normaal nominaal debiet	700 l/min
Grensfrequentie	95 Hz
Max. hysteresis	0,4 %
Bedrijfsspanningsbereik DC	17 ... 30 V
Restrimpel	5 %
SOLL-/IST-waarde	Type stroom 4-20 mA
Toelating	RCM Mark
KC-kenteken	KC-EMV
CE-markering (zie conformiteitsverklaring)	volgens EU-EMV-richtlijn volgens EU-RoHS-RL
UKCA-teken (zie conformiteitsverklaring)	volgens de UK-voorschriften voor EMC volgens de UK RoHS-voorschriften
Bedrijfsmedium	Perslucht volgens ISO8573-1:2010 [6:4:4]
Opmerking over werkings- en stuurmedium	Geoliede werking niet mogelijk
Corrosiebestendigheidsklasse KBK	2 - matige corrosieweerstand
LABS-conformiteit	VDMA24364-B2-L
Mediumtemperatuur	5 ... 40 °C
Beschermingsgraad	IP65
Omgevingstemperatuur	0 ... 50 °C
Productgewicht	285 g
Elektrische aansluiting	4-polig M12x1 Stekker rond design
Soort bevestiging	met doorgangsboring
Pneumatische aansluiting 1	G1/8
Pneumatische aansluiting 2	G1/8
Pneumatische aansluiting 3	G1/8
Pneumatische aansluiting 4	G1/8
Pneumatische aansluiting 5	G1/8

Kenmerk	Waarde
Materiaal - opmerking	RoHS conform
Materiaal deksel	ABS gecoat
Materiaal dichtingen	NBR
Materiaal behuizing	Aluminium geanodiseerd