

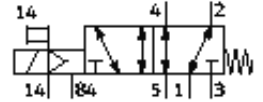
Magneetventiel MN2H-5/2-D-01-FR-S

Artikelnummer: 161070

FESTO

volgens ISO 15407-1, met magneetspoelen en manuele bediening,
zonder stekker.

Einde productie. Leverbaar tot 2009.



Informatieblad

| Kenmerk | Waarde |
|------------------------------------|---|
| Ventiel functie | 5/2 monostabiel |
| Soort bediening | elektrisch |
| Breedte | 26 mm |
| Normaal nominaal debiet | 1.000 l/min |
| Werkdruk | -0,9 ... 16 bar |
| Constructieve opbouw | Zuigerschuif |
| Soort reset | mechanische veer |
| Beschermingsgraad | IP65 |
| Toelating | Germanischer Lloyd |
| Nominale diameter | 8 mm |
| Rastermaat | 27 mm |
| Ontluchtingsfunctie | regelbaar |
| Afdichtingsprincipe | zacht |
| Inbouwpositie | willekeurig |
| Volgens norm | ISO 15407-1 VDMA 24563 |
| Handbediening | met toebehoren vergrendelbaar |
| Soort sturing | voorgestuurd |
| Stuurlichtverzorging | extern |
| Stroomrichting | omkeerbaar |
| Stuurdruk | 3 ... 10 bar |
| Schakeltijd uit | 58 ms |
| Schakeltijd in | 24 ms |
| Spoelkarakteristieken | 24V DC: 1,5W |
| Bedrijfsmedium | gefilterde perslucht, filterfijnheid 40 µm, geolied of niet-geolied Vacuüm |
| Corrosiebestendigheidsklasse KBK | 2 |
| Mediumtemperatuur | -10 ... 50 °C |
| Stuurmedium | gefilterde perslucht, filterfijnheid 40 µm, geolied of niet-geolied |
| Omgevingstemperatuur | -10 ... 50 °C |
| Productgewicht | 270 g |
| Elektrische aansluiting | Stekker volgens DIN 43650 Vorm C |
| Soort bevestiging | met doorgaande boring |
| Aansluiting hulpstuurlicht 12/14 | aansluitblok grootte 01 volgens VDMA 24563 |
| Aansluiting stuurontluchting 82/84 | Aansluitplaat grootte 26 mm volgens ISO 15407-1 aansluitblok grootte 01 volgens VDMA 24563 |
| Pneumatische aansluiting 1 | Aansluitplaat grootte 26 mm volgens ISO 15407-1 aansluitblok grootte 01 volgens VDMA 24563 |
| Pneumatische aansluiting 2 | Aansluitplaat grootte 26 mm volgens ISO 15407-1 aansluitblok grootte 01 volgens VDMA 24563 |

| Kenmerk | Waarde |
|-----------------------------------|---|
| Pneumatische aansluiting 3 | Aansluitplaat grootte 26 mm volgens ISO 15407-1 aansluitblok grootte 01 volgens VDMA 24563 |
| Pneumatische aansluiting 4 | Aansluitplaat grootte 26 mm volgens ISO 15407-1 aansluitblok grootte 01 volgens VDMA 24563 |
| Pneumatische aansluiting 5 | Aansluitplaat grootte 26 mm volgens ISO 15407-1 aansluitblok grootte 01 volgens VDMA 24563 |
| Materiaal - tip | vrij van koper en PTFE |
| Materiaal - informatie dichtingen | NBR |
| Materiaal - informatie behuizing | gespuitgiet aluminium |