

lineaire aandrijving DFPI-250- -ND2P-C1V-A

Artikelnummer: 1548037

Einde productie

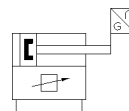
FESTO

met geïntegreerd wegmeetsysteem, positioner en ventielblok, analogo feedbacksignaal

Einde productie. Leverbaar tot 2024. Zie het Support Portal voor alternatieve producten.



Afbeelding als voorbeeld



Informatieblad

Kenmerk	Waarde
Grootte servomotor	250
Flensgatenpatroon	F10 F14
Slag	40 ... 990 mm
Slagreserve	4 mm
Zuigerdiameter	250 mm
Armaturaansluiting volgens norm	ISO 5210
Demping	geen demping
Inbouwpositie	willekeurig
Werking	dubbelwerkend
Constructieve opbouw	Zuiger Zuigerstang Trekstangen Cilinderbuis
Positiedetectie	met geïntegreerd wegmeetsysteem
Meetprincipe wegmeetsysteem	Potentiometer
Polariteitsbescherming	voor bedrijfsspanning voor setpoint Initialisatieverbinding
Bedrijfsdruk Mpa	0,3 ... 0,8 MPa
Werkdruk	3 ... 8 bar
Bedrijfsdruk	43,5 ... 116 psi
Nominale bedrijfsdruk	0,6 MPa
Nominale werkdruk	6 bar
Analoge uitgang	4 - 20 mA
Bedrijfsspanningsbereik DC	21,6 ... 26,4 V
Max stroomopname	220 mA
Nominale bedrijfsspanning DC	24 V
Ingang gewenste waarde	4 ... 20 mA
Toelating	RCM Mark
KC-kenteken	KC-EMV
CE-markering (zie conformiteitsverklaring)	volgens EU-EMV-richtlijn volgens EU Ex-beveiligingsrichtlijn (ATEX) volgens EU-RoHS-RL
UKCA-teken (zie conformiteitsverklaring)	volgens de UK-voorschriften voor EMC volgens de UK EX-voorschriften volgens de UK RoHS-voorschriften
Ex-beveiligingscertificaat buiten de EU	EPL Dc (GB) EPL Gc (GB)
ATEX-categorie Gas	II 3G
ATEX-categorie Stof	II 3D

Kenmerk	Waarde
Explosieontstekingsbeveiliging type Gas	Ex ec IIC T4 X Gc
Explosieontstekingsbeveiliging type Stof	Ex tc IIIC T120°C X Dc
Explosie veilige omgevingstemperatuur	-5 °C ≤ Ta ≤ +50 °C
Bedrijfsmedium	Perslucht volgens ISO8573-1:2010 [7:4:4]
Opmerking over werkings- en stuurmedium	Geoliede werking mogelijk (vereist in verdere werking)
Duurschokweerstand volgens DIN/EC 68 deel 2-82	getest volgens scherppte graad 2
Lagertemperatuur	-5 ... 50 °C
Mediumtemperatuur	-5 ... 40 °C
Relatieve luchtvochtigheid	5 - 100 % condenserend
Beschermingsgraad	IP65 IP67 IP69K NEMA 4
Trilbestendig volgens DIN/EC 68 deel 2-6	getest volgens scherppte graad 2
Omgevingstemperatuur	-5 ... 50 °C
Theoretische kracht 0,6 MPa (6 bar, 87 psi), retour	28.698 N
Theoretische kracht bij 0,6 MPa (6 bar, 87 psi), uitgaand	29.452 N
Luchtverbruik terugkerend per 10mm-slag	3,3482 l
Luchtverbruik vooruitgaand per 10mm-slag	3,4361 l
te verplaatsen massa bij 0 mm slag	7.059 g
Toeslag massafactor per 10 mm slag	87 g
Basisgewicht bij 0 mm slag	29.956 g
Gewichtstoeslag per 10 mm slag	325 g
Extra gewicht van wegmeetsysteem per 10 mm	2 g
Precisie analoge uitgang	1 %FS
Grootte van de dode zone	1 %FS
Hysteresis FS	1 %FS
Positioneernauwkeurigheid	1,0 %FS
Herhaalnauwkeurigheid in ± %FS	1 %FS
Elektrische aansluiting	5-polig Stekker recht / schroefklem
Pneumatische aansluiting	G1/4
Materiaal - opmerking	LABS-houdende stoffen inbegrepen RoHS conform
Materiaal afsluitdeksel	Kneedlegering aluminium, geëloxeerd
Materiaal deksel onder	Kneedlegering aluminium, geëloxeerd
Materiaal zuigerstang	hooggelegeerd staal roestvrij
Materiaal zuigerstang afschraper	NBR
Materiaal schroeven	hooggelegeerd staal roestvrij
Materiaal statische dichtingen	NBR
Materiaal trekanker	hooggelegeerd staal roestvrij
Materiaal cilinderbuis	hooggelegeerd staal roestvrij