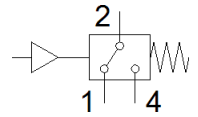
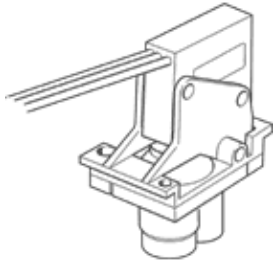


# PE-omvormer VPE-1/8-SW

Artikelnummer: 12593

FESTO

voor het omzetten van een vacuümsignaal in een elektrisch signaal met aansluitplaat 1n



## Informatieblad

Kenmerk	Waarde
Volgens norm	EN 60947-5-1
CE-markering (zie conformiteitsverklaring)	volgens EU-richtlijn lage spanning
UKCA-teken (zie conformiteitsverklaring)	volgens de UK-voorschriften voor elektrisch productie-apparaatuur
Meetgrootte	Relatieve druk
Meetmethode	Pneumatisch-elektrische drukomvormer
Bedrijfsdruk Mpa	-0,095 ... 0 MPa
Werkdruk	-0,95 ... 0 bar
Overbelastingsbereik	1 bar
Bedrijfsmedium	Perslucht volgens ISO8573-1:2010 [7:4:4]
Opmerking over werkings- en stuurmedium	Geoliede werking mogelijk
Mediumtemperatuur	0 ... 60 °C
Omgevingstemperatuur	0 ... 60 °C
Schakeluitgang	met contact
Schakelfunctie	Drempelwaarde met vaste hysteresis
Schakelementfunctie	Wisselaar
Inschakelpunt	-0,25 bar
Uitschakelpunt	≤ 0,1 bar
Max. schakelfrequentie	1 Hz
Minimale belastingsstroom	100 mA
Bedrijfsspanningsbereik AC	12 ... 250 V
Bedrijfsspanningsbereik DC	12 ... 250 V
Gebruikerscategorie inductieve last	AC-14 DC-13
Gebruikerscategorie ohmsche last	AC-12 DC-12
Elektrische aansluiting	3 (gevlochten) aansluitdraden
Elektrische aansluiting 1, aansluittechniek	Open einde
Kabellengte	0,5 m
Materiaal kabelmantel	PVC
Soort bevestiging	op montageframe 1n naar keuze:
Inbouwpositie	willekeurig
Pneumatische aansluiting	G1/8
Productgewicht	38 g
Materiaal behuizing	PA-versterkt POM Staal VMQ (silicone)
Materiaal schakelcontact	zilver
Materiaal elektrische aansluiting	vertind
Materiaal membraan	CR
Instelmogelijkheden	vast ingesteld
Beschermingsgraad	IP67
Isolatiespanning	2 kV
LABS-conformiteit	VDMA24364-B1/B2-L
Vervuilingsgraad	3