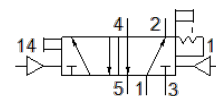
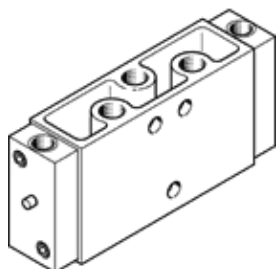


# pneumatisch ventiel JH-5-1/2

Artikelnummer: 10165

FESTO



## Informatieblad

Kenmerk	Waarde
Ventiel functie	5/2 bistabiel
Soort bediening	pneumatisch
Breedte	52 mm
normaal nominaal debiet	4.500 l/min
Bedrijfsdruk Mpa	0 ... 1 MPa
Werkdruk	0 ... 10 bar
Constructieve opbouw	Schotelzitting
Nominale diameter	14 mm
Rastermaat	69 mm
Ontluchtingsfunctie	regelbaar
Afdichtingsprincipe	zacht
Inbouwpositie	willekeurig
Handbediening	met vergrendeling
Soort sturing	direct
Stuurluchttoevoer	extern
Stroomrichting	niet omkeerbaar
Dekking (overlapping)	negatieve dekking (onderlapping)
Stuurdruk MPa	0,12 ... 1 MPa
Stuurdruk	1,2 ... 10 bar
b-waarde	0,3
Max. schakelfrequentie	12 Hz
Schakeltijd om	3 ms
Bedrijfsmedium	Perslucht volgens ISO8573-1:2010 [7:4:4]
Opmerking over werkings- en stuurmedium	Geoliede werking mogelijk (vereist in verdere werking)
Corrosiebestendigheidsklasse KBK	1 - lage corrosieweerstand
LABS-conformiteit	VDMA24364-B1/B2-L
Lagertemperatuur	-20 ... 60 °C
Mediumtemperatuur	-10 ... 60 °C
Stuurmedium	Perslucht volgens ISO8573-1:2010 [7:4:4]
Omgevingstemperatuur	-10 ... 60 °C
Productgewicht	1.130 g
Soort bevestiging	op de verbindingstripp met doorgangsboring naar keuze:
Aansluiting hulpstuurlucht 12	G1/4
Aansluiting hulpstuurlucht 14	G1/4
Aansluiting stuurlucht 12	G1/4
Pneumatische aansluiting 1	G1/2
Pneumatische aansluiting 2	G1/2
Pneumatische aansluiting 3	G1/2
Pneumatische aansluiting 4	G1/2
Pneumatische aansluiting 5	G1/2
Materiaal - opmerking	RoHS conform
Materiaal dichtingen	NBR TPE-U(PU)
Materiaal behuizing	gespuitgiet aluminium