

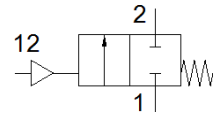
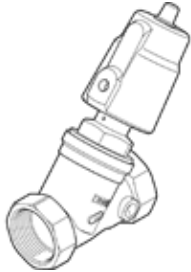
schuinzitventiel

VZXF-L-M22C-M-B-N112-350-H3B1-50-6

Artikelnummer: 1002542

FESTO

Pneumatisch bediende schuinzittend ventiel in rood koper. Underseat-versie, gesloten veiligheidspositie, NPT-draad, nominale breedte 1 1/2".



Informatieblad

| Kenmerk | Waarde |
|--|---|
| Constructieve opbouw | Zitventiel met zuigeraandrijving |
| Soort bediening | pneumatisch |
| Afdichtingsprincipe | zacht |
| Inbouwpositie | willekeurig |
| Soort bevestiging | inline-installatie |
| Lijnaansluiting | Draadmoef 1 1/2 NPT volgens ANSI/ASME B 1.20.1 |
| Nominale diameter | 35 mm |
| Ventielfunctie | 2/2 gesloten monostabiel |
| Stroomrichting | niet omkeerbaar |
| Mediumdruk | 0 ... 0,6 MPa |
| Werkdruk | 0 ... 6 bar |
| Nominale druk armatuur | 16 |
| Ontluchtingsfunctie | niet regelbaar |
| Soort reset | mechanische veer |
| Soort sturing | extern gestuurd |
| Pneumatische aansluiting | Inwendige schroefdraad G1/8 |
| Bedrijfsdruk Mpa | 0,6 ... 1 MPa |
| Werkdruk | 6 ... 10 bar |
| Bedrijfsdruk | 87 ... 145 psi |
| Medium | Damp Hydraulische olie gebaseerd op mineraalolie Inerte gassen Mineraalolie Water gefilterde perslucht, filterfijnheid 200 µm neutrale vloeistoffen |
| Debietrichting | Onder ventielzitting voor gasvormige en vloeibare media |
| Bedrijfsmedium | Perslucht volgens ISO8573-1:2010 [7:4:4] |
| Max. viscositeit | 600 mm ² /s |
| Mediumtemperatuur | -10 ... 80 °C |
| Omgevingstemperatuur | -10 ... 60 °C |
| Debiet Kv | 16,5 m ³ /h |
| Materiaal - opmerking | RoHS conform |
| LABS-conformiteit | VDMA24364-zone III |
| Materiaal armatuurbehuizing | Rood messing (koper) |
| Materiaalnummer behuizing procesventiel | CC499K |
| Materiaal spindeldichting | NBR |
| Materiaal zitdichting | PTFE |
| Productgewicht | 2.300 g |
| CE-markering (zie conformiteitsverklaring) | volgens EU-richtlijn druktoestellen |
| UKCA-teken (zie conformiteitsverklaring) | VK-voorschrift voor drukapparaten |
| Corrosiebestendigheidsklasse KBK | 1 - lage corrosieweerstand |
| Materiaal aandrijfbehuizing | Messing |