

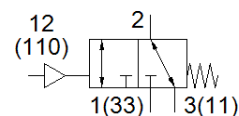
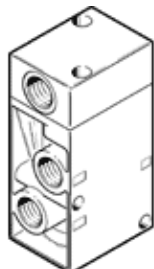
Pneimatiskais vārsts

VL/O-3-1/4

Daļas numurs: 9984

FESTO

Atkarībā no savienojumu izvēles, normāli atvērta vai normāli aizvērta funkcija.



Datu lapa

Pazīme	Lielums
Vārsta funkcija	3/2 atvērta/noslēgta, viena elektromagnēta
Iedarbināšanas tips	pneimatisks
Platums	30,5 mm
Standarta nominālā plūsmas pakāpe	800 l/min
Operating pressure MPa	-0,095 ... 1 MPa
Darbošanās spiediens	-0,95 ... 10 bar
Konstrukcijas struktūra	Mazā sēdvieta
Atstatīšanas tips	mehāniskā atspere
Aizsardzības klase	IP65
Nominālais izmērs	7 mm
Tīklojuma izmērs	32 mm
Izplūdes gaisa funkcija	droselējams
Blīvēšanas princips	mīksts
Montāžas pozīcija	Jebkurš
Vadības gaiss	tiešais
Vadības gaisa piegāde	ārējais
Plūsmas virziens	reversējams
Overlap	Underlap
Pilot pressure MPa	0,1 ... 1 MPa
Vadības spiediens	1 ... 10 bar
Komutācijas izslēgšanas laiks	26 ms
Komutācijas ieslēgšanas laiks	7 ms
Darbošanās paņēmieni	Saspiestais gaiss saskaņā ar ISO8573-1:2010 [7:4:4]
Piezīme par darbu un vadības vidi	Eļļotāja darbība iespējama (ja ir lietots, tad ir jālieto arī turpmāk)
Korozijas noturības klasifikācija CRC	1 - Zema korozijas ietekme
PWIS conformity	VDMA24364-B1/B2-L
Uzglabāšanas temperatūra	-20 ... 60 °C
Vidējā temperatūra	-10 ... 60 °C
Vadības paņēmieni	Saspiestais gaiss saskaņā ar ISO8573-1:2010 [7:4:4]
Apkārtējās vides temperatūra	-10 ... 60 °C
Produkta svars	230 g
Montāžas tips	uz kolektora sliedes ar caurejošo urbumu Izvēles
Vadības gaisa savienojums: 110	G1/8
Vadības gaisa pieslēgvietā 12	G1/8
Pneimatiskais savienojums, pieslēgvietā 1	G1/4
Pneimatiskais savienojums, 11	G1/4
Pneimatiskais savienojums, pieslēgvietā 2	G1/4
Pneimatiskais savienojums, pieslēgvietā 3	G1/4
Pneimatiskais savienojums, 33	G1/4
Materiālu piezīme	Atbilst RoHS
Blīvējumu materiāls	NBR
Korpusa materiāls	Alumīnija spiedienlējums