

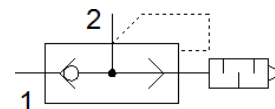
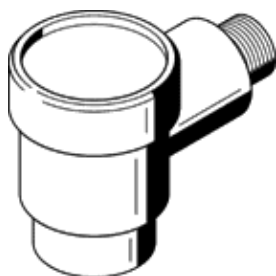
Ātrās izplūdes vārsts SEU-1/4-NPT

Daļas numurs: 9799

FESTO

Ar iebūvētu klusinātāju.

Izplūdes trokšņa līmeni mēra pie 6 bāriem atmosfērā 1 metra attālumā.



Datu lapa

Pazīme	Lielums
Vārsta funkcija	Ātrā izplūde
Pneimatiskais savienojums, pieslēgvietā 1	1/4 NPT
Pneimatiskais savienojums, pieslēgvietā 2	1/4 NPT
Montāžas tips	Vītņots
Standard nominal flow rate, exhaust 0.6-0.5 MPa (6-5 bar, 87-72.5 psi)	1.100 l/min
Standard flow rate exhaust 0.6-0 MPa (6-0 bar, 87-0 psi)	2.300 l/min
Standard nominal flow rate pressurisation 0.6-0.5 MPa (6-5 bar, 87-72.5 psi)	960 l/min
Darbošanās spiediens	0,5 ... 10 bar
Apkārtējās vides temperatūra	-20 ... 75 °C
Darbošanās paņēmieni	Saspiestais gaiss saskaņā ar ISO8573-1:2010 [7:-:-]
Nominālais izmērs	7 mm
Piezīme par darba un vadības vidi	Elļotāja darbība iespējama (ja ir lietots, tad ir jālieto arī turpmāk)
PWIS conformity	VDMA24364-B1/B2-L
Vidējā temperatūra	-20 ... 75 °C
Skaņas spiediena līmenis	85 dB(A)
Materiālu piezīme	Atbilst RoHS