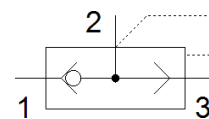
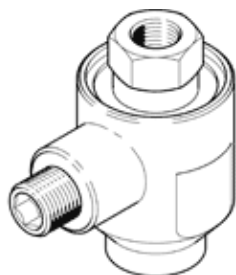


Ātrās izplūdes vārsts SE-1/2-B

Daļas numurs: 9688

FESTO



Datu lapa

Pazīme	Lielums
Vārsta funkcija	Ātrā izplūde
Pneimatiskais savienojums, pieslēgvietā 1	G1/2
Pneimatiskais savienojums, pieslēgvietā 2	G1/2
Montāžas tips	Vītņots
Standard nominal flow rate, exhaust 0.6-0.5 MPa (6-5 bar, 87-72.5 psi)	6.480 l/min
Standard nominal flow rate pressurisation 0.6-0.5 MPa (6-5 bar, 87-72.5 psi)	4.560 l/min
Darbošanās spiediens	0,3 ... 10 bar
Apkārtējās vides temperatūra	-20 ... 75 °C
Korpusa materiāls	Alumīnija spiedienlējums
Darbošanās paņēmieni	Saspiestais gaiss saskaņā ar ISO8573-1:2010 [7:-:-]
Nominālais izmērs	15 mm
Montāžas pozīcija	Jebkurš
Piezīme par darba un vadības vidi	Elļotāja darbība iespējama (ja ir lietots, tad ir jālieto arī turpmāk)
PWIS conformity	VDMA24364-B1/B2-L
Vidējā temperatūra	-20 ... 75 °C
Produkta svars	200 g
Pneimatiskais savienojums, pieslēgvietā 3	G1/2
Blīvējumu materiāls	NBR