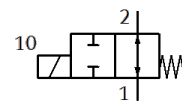
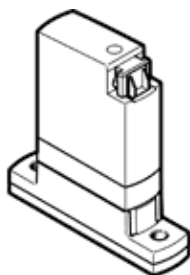


# media separated solenoid valve

## VYKA-F7-M22U-12-PV-5YQ7

Daļas numurs: 8170090

FESTO



### Datu lapa

Pazīme	Lielums
Konstrukcijas struktūra	Rocker valve with diaphragm seal
Blīvēšanas princips	mīksts
Materiāli kuri ir kontaktā ar vielu	FPM PEEK
Pārtikas drošs	Skatiet Papildus materiālu informāciju
Vārsta funkcija	2/2 atvērts, monostabils
Nominālais izmērs	1,2 mm
Plūsmas virziens	reversējams ar ierobežojumiem
Iedarbināšanas tips	elektrisks
Vadības gaiss	tiešais
Atstatīšanas tips	mehāniskā atspere
Rokas vadība	Nav
Montāžas pozīcija	Jebkurš
Montāžas tips	Ar caurejošo urbumu priekš M2 skrūves
Elektriskais savienojums 1, savienojuma tips	Spraudņa līgзда
Elektriskais savienojums 1, savienojuma tehnoloģija	Connection pattern Q7
Elektriskais savienojums 1, kontaktu/dzīslu skaits	2
Izmērs	7
Tīklojuma izmērs	7,5 mm
Vielas savienojums	Atloks
Vide	Šķidrums Gāze
Note on the medium	Ņemiet vērā ar vielu kontaktējošo materiālu ķīmisko noturību Maksimālais daļas izmērs: 5 µm
Internal volume	18 µl fluid chamber valve 24 µl valve with fluid connections
Šķidrums temperatūra	0 ... 50 °C
Temperature of gaseous media	0 ... 50 °C
Apkārtējās vides temperatūra	0 ... 50 °C
Uzglabāšanas temperatūra	-20 ... 70 °C
Pressure of medium	-0,05 ... 0,2 MPa
Darba spiediens	-0,5 ... 2 bar
Pressure of medium psi	-7,25 ... 29 psi
Note on pressure of medium	IN:-0,25-2/-0,025-0,2/.. OUT:-0,5-1/-0,05-0,1/..
Differential pressure (MPa)	0,2 MPa
Diferenciālais spiediens	2 bar
Differential pressure (psi)	29 psi
Burst pressure	2,3 MPa
Pārraušanas spiediens	23 bar
Burst pressure	333,5 psi
Darbības sprieguma diapazons DC	12 ... 26 V
Piezīme par darba sprieguma diapazonu DC	With electrical E-box VAVE-K1-...
Pieļaujamās sprieguma svārstības	+/- 10 %
Elektriskās jaudas patēriņš	3,5 W

Pazīme	Lielums
Jaudas patēriņa informācija	Low-current phase 0.3 W, high-current phase 3.5 W for 60 ms, in combination with VAVE-K1-...
Tinuma raksturlielumu dati	12 - 26 V DC: low-current phase 0.06 W, high-current phase 2.2 W
Izolācijas klase	B
Noslodzes cikls	100% with holding current reduction Ievērojiet piezīmes saistībā ar elektromagnētisko vārstu darbību
Max. komutācijas frekvence	6 Hz
Note on switching frequency	Dependent on the ambient temperature and installation state For 100% duty cycle, dependent on the ambient temperature and installation state
Reaģēšanas laiks "izslēgt" šķidrūmam	5 ms
Switching time off gaseous media	5 ms
Standarta nominālā plūsmas pakāpe	10 l/min
Information on standard nominal flow rate	In case of a pressure drop of 1 -> 0 bar (gaseous media)
Plūsmas pakāpe Kv	0,018 m <sup>3</sup> /h
Flow rate Kv (l/min)	0,3 l/min
Information on flow rate Kv	For water as medium Pressure difference 1 bar
Water flow rate at max. operating pressure	0,024 m <sup>3</sup> /h 0,40 l/min
Korpasa materiāls	PA-pastiprināts PEEK PPA pastiprināts
Membrānas materiāls	FPM
Blīvējumu materiāls	FPM
Materiālu piezīme	Atbilst RoHS
PWIS conformity	VDMA24364 zone III
Produkta svars	10,9 g
Aizsardzības klase	IP40
Piezīme par aizsardzības klasi	saliktā stāvoklī
Lietošanas instrukcija	For indoor use only
Korozijas noturības klasifikācija CRC	0 - Nav korozijas ietekme