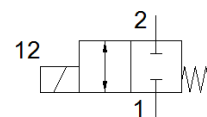
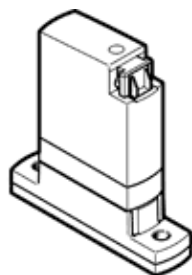


media separated solenoid valve

VYKA-F7-M22C-12-PE-5YQ7

Daļas numurs: 8170088

FESTO



Datu lapa

| Pazīme | Lielums |
|---|--|
| Konstrukcijas struktūra | Rocker valve with diaphragm seal |
| Blīvēšanas princips | mīksts |
| Materiāli kuri ir kontaktā ar vielu | EPDM PEEK |
| Pārtikas drošs | Skatiet Papildus materiālu informāciju |
| Vārsta funkcija | 2/2 noslēgts, viena elektromagnēta |
| Nominālais izmērs | 1,2 mm |
| Plūsmas virziens | reversējams ar ierobežojumiem |
| Iedarbināšanas tips | elektrisks |
| Vadības gaiss | tiešais |
| Atstatīšanas tips | mehāniskā atspere |
| Rokas vadība | Nav |
| Montāžas pozīcija | Jebkurš |
| Montāžas tips | Ar caurejošo urbumu priekš M2 skrūves |
| Elektriskais savienojums 1, savienojuma tips | Spraudņa līgзда |
| Elektriskais savienojums 1, savienojuma tehnoloģija | Connection pattern Q7 |
| Elektriskais savienojums 1, kontaktu/dzīslu skaits | 2 |
| Izmērs | 7 |
| Tīklojuma izmērs | 7,5 mm |
| Vielas savienojums | Atloks |
| Vide | Šķidrums Gāze |
| Note on the medium | Ņemiet vērā ar vielu kontaktējošo materiālu ķīmisko noturību Maksimālais daļas izmērs: 5 µm |
| Internal volume | 18 µl fluid chamber valve 24 µl valve with fluid connections |
| Šķidruma temperatūra | 0 ... 50 °C |
| Temperature of gaseous media | 0 ... 50 °C |
| Apkārtējās vides temperatūra | 0 ... 50 °C |
| Uzglabāšanas temperatūra | -20 ... 70 °C |
| Pressure of medium | -0,05 ... 0,2 MPa |
| Darba spiediens | -0,5 ... 2 bar |
| Pressure of medium psi | -7,25 ... 29 psi |
| Note on pressure of medium | IN:-0,25-2/-0,025-0,2/.. OUT:-0,5-1/-0,05-0,1/.. |
| Differential pressure (MPa) | 0,2 MPa |
| Diferenciālais spiediens | 2 bar |
| Differential pressure (psi) | 29 psi |
| Burst pressure | 2,3 MPa |
| Pārraušanas spiediens | 23 bar |
| Burst pressure | 333,5 psi |
| Darbības sprieguma diapazons DC | 12 ... 26 V |
| Piezīme par darba sprieguma diapazonu DC | With electrical E-box VAVE-K1-... |
| Pieļaujamās sprieguma svārstības | +/- 10 % |
| Elektriskās jaudas patēriņš | 3,5 W |

| Pazīme | Lielums |
|--|---|
| Jaudas patēriņa informācija | Low-current phase 0.3 W, high-current phase 3.5 W for 60 ms, in combination with VAVE-K1-... |
| Tinuma raksturlielumu dati | 12 - 26 V DC: low-current phase 0.06 W, high-current phase 2.2 W |
| Izolācijas klase | B |
| Noslodzes cikls | 100% with holding current reduction Ievērojiet piezīmes saistībā ar elektromagnētisko vārstu darbību |
| Max. komutācijas frekvence | 6 Hz |
| Note on switching frequency | Dependent on the ambient temperature and installation state For 100% duty cycle, dependent on the ambient temperature and installation state |
| Reaģēšanas laiks "ieslēgt" šķidrumam | 5 ms |
| Switching time on gaseous media | 5 ms |
| Standarta nominālā plūsmas pakāpe | 10 l/min |
| Information on standard nominal flow rate | In case of a pressure drop of 1 -> 0 bar (gaseous media) |
| Plūsmas pakāpe Kv | 0,018 m ³ /h |
| Flow rate Kv (l/min) | 0,3 l/min |
| Information on flow rate Kv | For water as medium Pressure difference 1 bar |
| Water flow rate at max. operating pressure | 0,027 m ³ /h 0,45 l/min |
| Korpusa materiāls | PA-pastiprināts PEEK PPA pastiprināts |
| Membrānas materiāls | EPDM |
| Blīvējumu materiāls | EPDM |
| Materiālu piezīme | Atbilst RoHS |
| PWIS conformity | VDMA24364 zone III |
| Produkta svars | 10,9 g |
| Aizsardzības klase | IP40 |
| Piezīme par aizsardzības klasi | saliktā stāvoklī |
| Lietošanas instrukcija | For indoor use only |
| Korozijas noturības klasifikācija CRC | 0 - Nav korozijas ietekme |