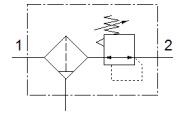
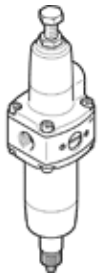


Filtra regulators PCRP-44-G14-12-E-R1-M-T18

Daļas numurs: 8120906

★ Pamatproduktu klāsts

FESTO



Datu lapa

Pazīme	Lielums
Izmērs	44
Sērija	P
Pievada aizslēgs	Adjusting screw with lock
Montāžas pozīcija	vertikāle +/- 5°
Filtrācijas pakāpe	40 µm
Kondensāta novadišana	manuāla rotācija
Konstruktijas struktūra	Filtra regulators bez spiediena manometra
Atbilst standartam	NACE MR0175/ISO 15156 (housing and bowl)
Max. kondensāta vērtība	12 cm ³
Kontrollera funkcija	ar sākuma spiediena kompensāciju ar sekundāro izplūdi
Spiediena manometrs	Sagatavots priekš G1/4
Operating pressure MPa	0,1 ... 2 MPa
Darbošanās spiediens	1 ... 20 bar
Spiediena kontroles diapazons	0,5 ... 12 bar
Max. spiediena histerēze	0,2 bar
Maks. standarta caurplūde	2.500 l/min
Standarta nominālā plūsmas pakāpe	1.750 l/min
Darbošanās paņēmieni	Saspiests gaiss saskaņā ar ISO 8573-1:2010 [-:4:-] Inertās gāzes
Piezīme par darba un vadības vidi	Eļļotāja darbība iespējama (ja ir lietots, tad ir jālieto arī turpmāk)
PWIS conformity	VDMA24364 zone III
Uzglabāšanas temperatūra	-20 ... 80 °C
Gaisa tīrības klase izejā	Saspiestais gaiss saskaņā ar ISO8573-1:2010 [7:4:4]
Vidējā temperatūra	-20 ... 80 °C
Apkārtējās vides temperatūra	-20 ... 80 °C
Produkta svars	670 g
Montāžas tips	Līnijas instalācija Ar montāžas komplektu Izvēles
Spiediena manometra savienojums	G1/4
Pneimatiskais savienojums, pieslēgvietā 1	G1/4
Pneimatiskais savienojums, pieslēgvietā 2	G1/4
Material of drain screw	Stiprs tērauda sakausējums, nerūsējošais
Material number of drain screw	1.4404/316L
Filtra turētāja materiāls	POM
Materiālu piezīme	Atbilst RoHS
Montāžas kronšteina materiāls	Stiprs tērauda sakausējums, nerūsējošais
Blīvējumu materiāls	CR NBR
Atsperes materiāls	Stiprs tērauda sakausējums, nerūsējošais
Filtra materiāls	PE
Korpusa materiāls	Nerūsējošā tērauda lējums
Materiālu informācija korpusam	1.4409/CF3M(316L)
Regulēšanas skrūves materiāls	Stiprs tērauda sakausējums, nerūsējošais
Kolbas materiāls	Nerūsējošā tērauda lējums
Material number of bowl	1.4409/CF3M (316L)