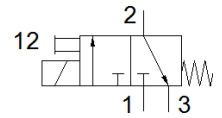
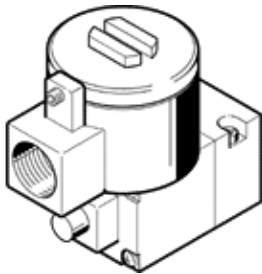


# Vadības vārsts MGXDH-3/2-H-T-1.2-24DC-EX

Daļas numurs: 8118345

FESTO



## Datu lapa

| Pazīme  | Lielums  |
|---|--|
| Vārsta funkcija                                 | 3/2 noslēgts, viena elektromagnēta                                     |
| Iedarbināšanas tips                             | elektrisks   |
| Operating pressure MPa                          | -0,09 ... 0,8 MPa  |
| Darbošanās spiediens                            | -0,9 ... 8 bar   |
| Operating pressure                              | -13,05 ... 116 psi   |
| Konstrukcijas struktūra                         | Slēgvārsts   |
| Atstatīšanas tips                               | mehāniskā atspere  |
| CE simbols (skat atbilstības sertifikātu)       | Saskaņā ar EU-Ex- aizsardzības vadlīniju (ATEX)                        |
| Eksploziju aizsardzības sertifikācija ārpus ES  | EPL Db (CN)<br>EPL Db (IEC-EX)<br>EPL Gb (CN)<br>EPL Gb (IEC-EX)       |
| Sertifikācijas departaments                     | ATEX: CML 15 ATEX 1119X<br>IEC: IECEx CML 17.0147X                     |
| ATEX kategorija Gāze                            | II 2G  |
| ATEX kategorija Putekļi                         | II 2D  |
| Eksploziju dzirksteļu aizsardzības tips Gāze    | Ex db IIC T5 Gb  |
| Eksploziju dzirksteļu aizsardzības tips Putekļi | Ex tb IIIC T100°C Db   |
| Eksploziju droša apkārtējā temperatūra          | -65°C ≤ Ta ≤ +55°C   |
| Aizsardzības klase                              | IP66   |
| Rokas vadība                                    | Spiedošs   |
| Plūsmas virziens                                | nereversējams  |
| Noslodzes cikls                                 | 100 %  |
| Izolācijas klase                                | H  |
| Tīnuma raksturlielumu dati                      | 24 V DC: 3 W   |
| Pieļaujamā frekvences svārstība                 | +/- 10 %   |
| Darbošanās paņēmieni                            | Saspiestais gaiss saskaņā ar ISO8573-1:2010 [7:4:4]                    |
| Piezīme par darba un vadības vidi               | Eļļotāja darbība iespējama (ja ir lietots, tad ir jālieto arī turpmāk) |
| Korozijas noturības klasifikācija CRC           | 2 - Mainīga korozijas ietekme  |
| PWIS conformity                                 | VDMA24364 zone III   |
| Apkārtējās vides temperatūra                    | -65 ... 80 °C  |
| Montāžas tips                                   | CNOMO  |
| Materiālu piezīme                               | Atbilst RoHS   |