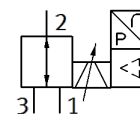
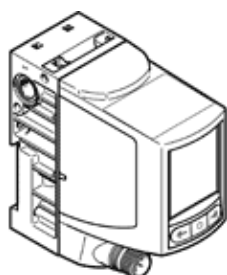


Proporcionālā spiediena regulators VPPI-5L-3-G18-1V1H-V1-S1D

Daļas numurs: 8104673

FESTO



Datu lapa

Pazīme	Lielums
Nominālais diametrs, saspiešana	5 mm
Nominālais diametrs, izplūde	5 mm
Iedarbināšanas tips	elektrisks
Blīvēšanas princips	mīksts
Total leakage	5 l/h
Plūsmas virziens	nereversējams
Montāžas pozīcija	Jebkurš
Konstrukcijas struktūra	Sēdvārsts ar atsperes atgriešanu
Īssavienojuma stiprums	priekš visiem elektriskajiem savienojumiem
Max. līnijas garums	30 m
Setpoint input	0 - 10 V PWM Digitālais
Input resistance	100 kOhm
Drošības instrukcijas	Safety position VPPI, normally closed
Polaritātes aizsargāts	priekš visiem elektriskajiem savienojumiem
Atstatīšanas tips	mehāniskā atspere
Izmēri B x L x H	42,2 mm x 95,3 mm x 94,3 mm
Vadības gaiss	tiešais
Vārsta funkcija	3-virzienu proporcionālais spiediena regulators
Attēlošana	TFT krāsu
Displeja izmērs	1.77"
Displeja izšķirtspēja	128x160 Pixel
Darbošanās spiediens	1 ... 2 bar
Spiediena regulēšanas diapazons Mpa	-0,1 ... 0,1 MPa
Spiediena kontroles diapazons	-1 ... 1 bar
Ieplūdes spiediens 1	0 ... 6 bar
Piegādes spiediens 1 Mpa	0 ... 0,6 MPa
Input pressure 3	-0,1 ... 0 MPa -1 ... 0 bar
Pārraušanas spiediens	40 bar
Standarta nominālā plūsmas pakāpe	150 l/min
Standarta nominālā plūsmas pakāpe 2-3	20 l/min
Darbības sprieguma diapazons DC	21,6 ... 27,6 V
Nominālā strāva	0,15 A
Maks. strāvas patēriņš	525 mA
Maks. elektriskās jaudas patēriņš	14,5 W
Nominālais darbības spriegums DC	24 V
Komutācijas izeja	Push-Pull
Max. izejas strāva	25 mA
Signāla diapazons, analogā izeja	0 - 10 V
Min. slodzes izturība, sprieguma izeja	2.000 Ohm
Precizitāte, analogā izeja FS	1 %FS
Darbošanās paņēmieni	Saspiestais gaiss saskaņā ar ISO8573-1:2010 [7:4:4] Inertās gāzes
Piezīme par darbu un vadības vidi	Elļotāja izmantošana nav iespējama

Pazīme	Lielums
Autorizācija	RCM Mark
KC mark	KC-EMV
CE simbols (skat atbilstības sertifikātu)	Saskaņā ar EU-EMV vadlīniju saskaņā ar ES RoHS direktīvu
UKCA marking (see declaration of conformity)	To UK instructions for EMC To UK RoHS instructions
Vibrāciju noturība	Transportēšanas iekārtas pārbaude pie ievainojumu 2 līmeņa saskaņā ar FN 942017-4 un NE 60068-2-6
Triecienu izturība	Triecienu tests ar smaguma līmeni SG2 saskaņā ar FN 942017-5 un EN 60068-2-27
Korozijas noturības klasifikācija CRC	2 - Mainīga korozijas ietekme
PWIS conformity	VDMA24364-B1/B2-L
Pārtikas drošs	Skatiet Papildus materiālu informāciju
Vidējā temperatūra	0 ... 50 °C
Aizsardzības klase	IP65
Apkārtējās vides temperatūra	0 ... 50 °C
Uzglabāšanas temperatūra	-20 ... 70 °C
Climatic category	3K3 to EN 60721
Nominal altitude of use	< 3000 m NHN
Lietošanas instrukcija	The product is suitable for industrial purposes only. Measures for interference suppression may be required in residential areas.
Skaņas jaudas līmenis	62,5 dB(A)
Sound power level at a distance of 1 m	51,9 dB(A)
Produkta svars	370 g
Linearity	0,9 %FS
Hysteresis	0,4 %FS
Reproducibility	0,4 %FS
Overall accuracy	1,1 %FS
Temperatūras koeficients	0,02 %/K
Elektriskais savienojums 1, funkcija	Actual value output Setpoint input Enerģijas piegāde
Elektriskais savienojums 1, savienojuma tips	Spraudnis
Elektriskais savienojums 1, savienojuma tehnoloģija	M12x1, A-kodējums saskaņā ar EN 61076-2-101
Elektriskais savienojums 1, kontaktu/dzīslu skaits	5
Electrical connection 1, tightening torque	1,5 Nm
Montāžas tips	With through-hole for M4 screw ar augšējo sliedi
Pneimatiskais savienojums, pieslēgvietā 1	G1/8
Pneimatiskais savienojums, pieslēgvietā 2	G1/8
Pneimatiskais savienojums, pieslēgvietā 3	G1/8
Max. stiprinājuma pievilkšanas moments	8,5 Nm
Materiālu piezīme	Atbilst RoHS
Korpusa materiāls	PA-pastiprināts
Blīvējumu materiāls	HNBR PTFE