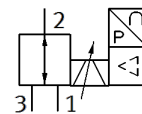
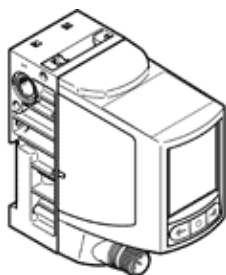


Proporcionālā spiediena regulators VPPI-5L-3-G18-0L6H-A4-S1D

Daļas numurs: 8104667

FESTO



Datu lapa

Pazīme	Lielums
Nominālais diametrs, saspiešana	5 mm
Nominālais diametrs, izplūde	5 mm
Iedarbināšanas tips	elektrisks
Blīvēšanas princips	mīksts
Total leakage	5 l/h
Plūsmas virziens	nereversējams
Montāžas pozīcija	Jebkurš
Konstrukcijas struktūra	Sēdvārsts ar atsperes atgriešanu
Īssavienojuma stiprums	priekš visiem elektriskajiem savienojumiem
Max. līnijas garums	30 m
Setpoint input	4 - 20 mA
Input resistance	0,3 kOhm
Drošības instrukcijas	Safety position VPPI, normally closed
Polaritātes aizsargāts	priekš visiem elektriskajiem savienojumiem
Atstatišanas tips	mehāniskā atspere
Izmēri B x L x H	42,2 mm x 95,3 mm x 94,3 mm
Vadības gaiss	tiešais
Vārsta funkcija	3-virzienu proporcionālais spiediena regulators
Attēlošana	TFT krāsu
Displeja izmērs	1.77"
Displeja izšķirtspēja	128x160 Pixel
Darbošanās spiediens	6 ... 8 bar
Spiediena regulēšanas diapazons Mpa	0 ... 0,6 MPa
Spiediena kontroles diapazons	0 ... 6 bar
Ieplūdes spiediens 1	0 ... 13 bar
Piegādes spiediens 1 Mpa	0 ... 1,3 MPa
Pārraušanas spiediens	40 bar
Standarta nominālā plūsmas pakāpe	900 l/min
Standarta nominālā plūsmas pakāpe 2-3	480 l/min
Darbības sprieguma diapazons DC	21,6 ... 27,6 V
Nominālā strāva	0,15 A
Maks. strāvas patēriņš	525 mA
Maks. elektriskās jaudas patēriņš	14,5 W
Nominālais darbības spriegums DC	24 V
Signāla diapazons, analogā izeja	4 - 20 mA
Max slodzes izturība, strāvas izeja	500 Ohm
Precizitāte, analogā izeja FS	1 %FS
Darbošanās paņēmieni	Saspiestais gaiss saskaņā ar ISO8573-1:2010 [7:4:4] Inertās gāzes
Piezīme par darba un vadības vidi	Eļļotāja izmantošana nav iespējama
Autorizācija	RCM Mark
KC mark	KC-EMV
CE simbols (skat atbilstības sertifikātu)	Saskaņā ar EU-EMV vadlīniju saskaņā ar ES RoHS direktīvu
UKCA marking (see declaration of conformity)	To UK instructions for EMC To UK RoHS instructions

Pazīme	Lielums
Vibrāciju noturība	Transportēšanas iekārtas pārbaude pie ievainojumu 2 līmeņa saskaņā ar FN 942017-4 un NE 60068-2-6
Triecienu izturība	Triecienu tests ar smaguma līmeni SG2 saskaņā ar FN 942017-5 un EN 60068-2-27
Korozijas noturības klasifikācija CRC	2 - Mainīga korozijas ietekme
PWIS conformity	VDMA24364-B1/B2-L
Pārtikas drošs	Skatiet Papildus materiālu informāciju
Vidējā temperatūra	0 ... 50 °C
Aizsardzības klase	IP65
Apkārtējās vides temperatūra	0 ... 50 °C
Uzglabāšanas temperatūra	-20 ... 70 °C
Climatic category	3K3 to EN 60721
Nominal altitude of use	< 3000 m NHN
Lietošanas instrukcija	The product is suitable for industrial purposes only. Measures for interference suppression may be required in residential areas.
Skaņas jaudas līmenis	62,5 dB(A)
Sound power level at a distance of 1 m	51,9 dB(A)
Produkta svars	370 g
Linearity	0,9 %FS
Hysteresis	0,4 %FS
Reproducibility	0,4 %FS
Overall accuracy	1,1 %FS
Temperatūras koeficients	0,02 %/K
Elektriskais savienojums 1, funkcija	Actual value output Setpoint input Enerģijas piegāde
Elektriskais savienojums 1, savienojuma tips	Spraudnis
Elektriskais savienojums 1, savienojuma tehnoloģija	M12x1, A-kodējums saskaņā ar EN 61076-2-101
Elektriskais savienojums 1, kontaktu/dzīslu skaits	5
Electrical connection 1, tightening torque	1,5 Nm
Montāžas tips	With through-hole for M4 screw ar augšējo sliedi
Pneimatiskais savienojums, pieslēgvietā 1	G1/8
Pneimatiskais savienojums, pieslēgvietā 2	G1/8
Pneimatiskais savienojums, pieslēgvietā 3	G1/8
Max. stiprinājuma pievilkšanas moments	8,5 Nm
Materiālu piezīme	Atbilst RoHS
Korpusa materiāls	PA-pastiprināts
Blīvējumu materiāls	HNBR PTFE