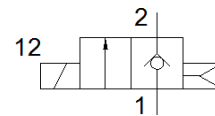
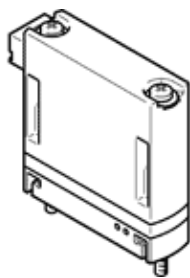


Elektromagnētiskais vārsts

MHJ9-MF/LP

Daļas numurs: 8084233

FESTO



Datu lapa

Pazīme	Lielums
Vārsta funkcija	2/2 noslēgts, viena elektromagnēta
Iedarbināšanas tips	elektrisks
Platums	9 mm
Standarta nominālā plūsmas pakāpe	100 l/min
Operating pressure MPa	0,05 ... 0,4 MPa
Darbošanās spiediens	0,5 ... 4 bar
Konstrukcijas struktūra	Līdzdas vārsts bez atsperes atgriešanas
Atstatīšanas tips	Gaisa atspere
Aizsardzības klase	IP40
Tiklojuma izmērs	9,5 mm
Piezīme par darbību	Nedarbināt bez plūsmas Blokveida montāžai plūsmā, maks. apkārtējā temperatūra 45°C.
Blīvēšanas princips	Ciets
Montāžas pozīcija	Jebkurš
Rokas vadība	Nav
Vadības gaiss	tiešais
Plūsmas virziens	nereversējams
b- vērtība	0,38
C- vērtība	0,4 l/sbar
Maksimālā pārslēgšanās frekvence	1.000 Hz
Switching time on at 0.4 MPa (4 bar, 58 psi) and 24 V in new condition	0,8 ms
Switching time off at 0.4 MPa (4 bar, 58 psi) and 24 V in new condition	0,5 ms
Switching time on at 0.4 MPa (4 bar, 58 psi) and 48 V in new condition	0,6 ms
Switching time off at 0.4 MPa (4 bar, 58 psi) and 48 V in new condition	0,4 ms
Switching time on at 0.4 MPa (4 bar, 58 psi) and 12 V in new condition	1,1 ms
Switching time off at 0.4 MPa (4 bar, 58 psi) and 12 V in new condition	0,4 ms
Switching time on at 0.05 MPa (0.5 bar, 7.25 psi) and 24 V in new condition	0,7 ms
Switching time off at 0.05 MPa (0.5 bar, 7.25 psi) and 24 V in new condition	0,5 ms
Izslēgšanas laika OFF pielāide	+15 %/-25 %
Ieslēgšanas laika ON pielāide	+/-15 %
Darbības sprieguma diapazons DC	12 ... 53 V
Noslodzes cikls	100 %
Piezīme attiecībā uz darba spriegumu	Tikai kopā ar vadu MHJ9-KMH...
Tinuma pretestība	2,5 Ohm
Darbošanās paņēmieni	Saspiestais gaiss saskaņā ar ISO8573-1:2010 [7:4:4]
Piezīme par darba un vadības vidi	Elļotāja darbība iespējama
Ierobežojošā apkārtnes un vielas temperatūra	atkarībā no komutācijas frekvences
Korozijas noturības klasifikācija CRC	2 - Mainīga korozijas ietekme
PWIS conformity	VDMA24364-B2-L
Uzglabāšanas temperatūra	-20 ... 50 °C
Maks. pieļaujamā tinuma virsmas temperatūra	120 °C
Vidējā temperatūra	-5 ... 60 °C
Apkārtējās vides temperatūra	-5 ... 60 °C
Max. pievilšanas moments, vārsta stiprinājums	0,28 Nm
Produkta svars	25 g
Elektriskais savienojums	2-kontaktu

Pazīme	Lielums
	KMH spraudnis
Montāžas tips	uz savienošanas plāksnes
Pneimatiskais savienojums, pieslēgvietā 1	Apakšējā pamatne
Pneimatiskais savienojums, pieslēgvietā 2	Apakšējā pamatne
Materiālu piezīme	Atbilst RoHS
Blīvējumu materiāls	HNBR
Korpusa materiāls	PA-pastiprināts
Skrūvju materiāls	Tērauds