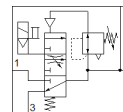


Spiediena pacelšanas vārsts MS6-EDE-1/2-V24-B

Daļas numurs: 8080855

★ Pamatproduktu klāsts

FESTO



Datu lapa

Pazīme	Lielums
Izmērs	6
Tiklojuma izmērs	62 mm
Izplūdes gaisa funkcija	nav drošējams
Iedarbināšanas tips	elektrisks
Montāžas pozīcija	vertikāle +/- 5°
Sērija	MS
Rokas vadība	aizturošs Spiedošs
Konstrukcijas struktūra	Poppet valve, electrically actuated
Atstatišanas tips	mehāniskā atspere
Vadības gaiss	Vadāms
Vadības gaisa piegāde	iekšējais
Vārsta funkcija	3/2 noslēgts, viena elektromagnēta
Komutācijas pozīcijas indikators	ar piederumiem
Operating pressure MPa	0,3 ... 0,7 MPa
Darbošanās spiediens	3 ... 7 bar
Standarta nominālā plūsmas pakāpe	5.000 l/min
Ieslēgšanās laiks	31 ms
Tīnuma raksturlielumu dati	24VDC:2,3
Pieļaujamās sprieguma svārstības	+/- 10 %
Darbošanās paņēmieni	Saspiestais gaiss saskaņā ar ISO8573-1:2010 [7:4:4]
Korozijas noturības klasifikācija CRC	1 - Zema korozijas ietekme
PWIS conformity	VDMA24364-B1/B2-L
Tīrības klase	ISO class 7
Uzglabāšanas temperatūra	-10 ... 60 °C
Vidējā temperatūra	-5 ... 50 °C
Aizsardzības klase	IP65
Apkārtējās vides temperatūra	-5 ... 50 °C
Produkta svars	517 g
Elektriskais savienojums	Spraudņa izkārtojuma tips C saskaņā ar EN 175301-803 saskaņā ar EN 175301-803
Signāla statusa attēlojums	ar piederumiem
Montāžas tips	ar sienas/virsmas fiksāciju
Pneimatiskais savienojums, pieslēgvietā 1	G1/2
Pneimatiskais savienojums, pieslēgvietā 2	G1/2
Pneimatiskais savienojums, pieslēgvietā 3	G1/2
Materiālu piezīme	Atbilst RoHS
Blīvējumu materiāls	HNBR NBR
Korpusa materiāls	PA-pastiprināts