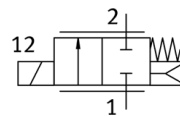


# Proporcionālais tiešās kontroles vārsts VPWS-6-B-6-PC15-7-V

Daļas numurs: 8074538

FESTO



## Datu lapa

Pazīme	Lielums
Nominālais izmērs	6 mm
Iedarbināšanas tips	elektrisks
Blīvēšanas princips	mīksts
Montāžas pozīcija	Jebkurš
Konstrukcijas struktūra	Tieši darbināms ligzdas vārsts
Atstatīšanas tips	mehāniskā atspere
Vadības gaiss	tiešais
Plūsmas virziens	nereversējams
Vārsta funkcija	2/2-way proportional valve closed
Operating pressure MPa	0 ... 0,7 MPa
Darbošanās spiediens	0 ... 7 bar
Nominal operating pressure	0,7 MPa
Nominālais darbības spiediens	7 bar
Nominal operating pressure (psi)	101,5 psi
Burst pressure	21 bar
Pārraušanas spiediens	21 bar
Burst pressure	304,5 psi
Standard flow rate	270 ... 350 l/min
Hysteresis	22,5 mA
Komutācijas ieslēgšanas laiks	10 ms
Current regulating range	0 ... 225 mA
Maks. elektriskās jaudas patēriņš	3 W
Tinuma pretestība	60,5 Ohm
Noslodzes cikls	100% (see assembly instructions)
Report number for VOC emission test according to ISO 18562-3	FE 2021-450
Report number for particle emission according to ISO 18562-2	PAR_041_2022
Report number for surface cleanliness	FE_2021-498
Oxygen suitability according to standard	ISO 15001
Maximum impurity level for hydrocarbons	500 mg/m <sup>2</sup>
Korozijas noturības klasifikācija CRC	1 - Zema korozijas ietekme
PWIS conformity	VDMA24364 zone III
Vide	Inertās gāzes Gaiss Skābeklis
Note on the medium	Eļļotāja izmantošana nav iespējama Maximum particle size 10 µm
Vidējā temperatūra	5 ... 50 °C
Aizsardzības klase	IP60
Piezīme par aizsardzības klasi	IP65 with suitable plug saliktā stāvoklī
Apkārtējās vides temperatūra	5 ... 50 °C
Uzglabāšanas temperatūra	-40 ... 80 °C
Produkta svars	25 g
Elektriskais savienojums 1, savienojuma tips	Kabelis
Elektriskais savienojums 1, savienojuma tehnoloģija	Atvērtais gals
Elektriskais savienojums 1, kontaktu/dzīslu skaits	2

Pazīme	Lielums
Kabeļa garums	70 ... 80 mm
Montāžas tips	uz savienošanas plāksnes lespraužams ar piederumiem
Pneimatiskais savienojums, pieslēgvietā 1	Cartridge 7.5 mm
Pneimatiskais savienojums, pieslēgvietā 2	Cartridge 15 mm
Materiālu piezīme	Atbilst RoHS
Blīvējumu materiāls	FPM
Korpusa materiāls	Stiprs tērauda sakausējums