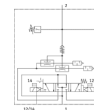
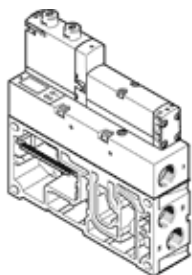


Vakuuma ģenerators

VABF-S4-2-V2B1-G38-CB-VH-20-A

Daļas numurs: 8067140

FESTO



Datu lapa

| Pazīme | Lielums |
|---------------------------------------------------|--------------------------------------------------------------------------------------------------------------------------------------------------------------------------------------|
| Platums | 35 mm |
| Nominālais izmērs, Lavala sprausla | 2 mm |
| Izpildījums. Klusinātājs | atvērts |
| Iedarbināšanas tips | elektrisks |
| Polaritātes aizsargāts | priekš visiem elektriskajiem savienojumiem |
| Montāžas pozīcija | Jebkurš |
| Ežektora raksturliktne | Liels vakuums Standarta |
| Rokas vadība | aizturošs Spiedošs Pārklāts |
| Iebūvētā funkcija | Ežektora impulss, elektrisks Plūsmas kontroles vārsts Elektriskais slēgvārsts Gaisa taupības funkcija, elektrisks Sprostvārsts Atvērts klusinātājs Vakuuma slēdzis |
| Izmērītais mainīgais lielums | Relatīvais spiediens |
| Mērīšanas princips | Pjerezozistīvs |
| Pārslēgšanās funkcija | Logu salīdzinātājs Sākumpunkta vērtības salīdzinātājs |
| Vārsta funkcija | 5/3 zem spiediena |
| Attēlošana | LED LED displejs 2-ciparu |
| Elements(i) kurus var attēlot | kPa |
| Threshold value setting range | 0 ... 99 kPa |
| Hysteresis setting range | 0 ... 90 kPa |
| Uzstādīšanas opcijas | Teach-In Via parameter sets |
| Signāla statusa attēlojums | LED |
| Devēja komutācijas statusa displejs | LED |
| Darbības spiediens pie max sūkšanas pakāpes | 4 bar |
| Darbošanās spiediens | 4 ... 8 bar |
| Darbības spiediens priekš max. vakuuma | 4 bar |
| Max. vacuum | 92 kPa |
| Nominālais darbības spiediens | 6 bar |
| Vadības spiediens | 4 ... 10 bar |
| Max sūkšanas pakāpe ar ietekmi uz atmosfēru | 99 l/min |
| Gaisa piegādes laiks pie nominālā darba spiediena | 0,2 s |
| Darbības sprieguma diapazons DC | 21,6 ... 30 V |
| Tukšgaitas strāva | 30 mA |
| Noslodzes cikls | 100 % |
| Autorizācija | RCM Mark |
| CE simbols (skat atbilstības sertifikātu) | Saskaņā ar EU-EMV vadlīniju |

| Pazīme | Lielums |
|----------------------------------------------|-----------------------------------------------------|
| Darbošanās paņēmieni | Saspiestais gaiss saskaņā ar ISO8573-1:2010 [7:4:4] |
| Piezīme par darba un vadības vidi | Elļotāja izmantošana nav iespējama |
| Korozijas noturības klasifikācija CRC | 0 - Nav korozijas ietekme |
| PWIS conformity | VDMA24364-B1/B2-L |
| Vidējā temperatūra | -5 ... 50 °C |
| Trokšņa līmenis pie nominālā darba spiediena | 73 dB(A) |
| Aizsardzības klase | IP65 |
| Drošības klase | III |
| Apkārtējās vides temperatūra | -5 ... 50 °C |
| Produkta svars | 920 g |
| Spiediena mērīšanas diapazons | -1 ... 0 bar |
| Display range, start value | 0 kPa |
| Display range, end value | 99 kPa |
| Precizitāte, FS | 3 %FS |
| Pārslēgšanās punkta reprodutivitāte, FS | 1 % |
| Elektriskais savienojums | Feldbus caur CPX |
| Pneimatiskais savienojums, pieslēgvietā 3 | Atvērts klusinātājs |
| Vakuuma savienojums | G3/8 |
| Materiālu piezīme | Atbilst RoHS |
| Blīvējumu materiāls | HNBR NBR |
| Uztvērēja sprauslas materiāls | POM |
| Korpusa materiāls | Kaļamā alumīnija sakausējums |
| Plāksnes materiāls | Alumīnija spiedienlējums |
| Regulēšanas skrūves materiāls | Stiprs tērauda sakausējums, nerūsējošais |
| Klusinātāja materiāls | POM PU putas |
| Skrūvju materiāls | Tērauds |
| Raidošās sprauslas materiāls | Kaļamā alumīnija sakausējums |