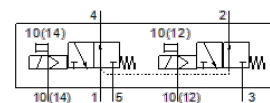


Elektromagnētiskais vārsts

VUVS-LT30-T32U-MZD-G38-F8-1B2

Daļas numurs: 8036712

FESTO



Datu lapa

Pazīme	Lielums
Vārsta funkcija	2x3/2 atvērts, viena elektromagnēta
Iedarbināšanas tips	elektrisks
Vārsta izmērs	31 mm
Standarta nominālā plūsmas pakāpe	1.600 l/min
Operating pressure MPa	0,1 ... 1 MPa
Darbošanās spiediens	1 ... 10 bar
Konstrukcijas struktūra	Mazā sēdvietā
Atstatišanas tips	mehāniskā atspere
Autorizācija	c UL us - Recognized (OL)
Aizsardzības klase	IP65 ar spraudņa ligzdu pēc IEC 60529
Nominālais izmērs	7,8 mm
Izplūdes gaisa funkcija	droselējams
Blīvēšanas princips	mīksts
Montāžas pozīcija	Jebkurš
Rokas vadība	aizturošs Spiedošs
Vadības gaiss	Vadāms
Vadības gaisa piegāde	ārējais
Plūsmas virziens	nereversējams
Overlap	Underlap
Pilot pressure MPa	0,25 ... 1 MPa
Vadības spiediens	2,5 ... 10 bar
b- vērtība	0,3
C- vērtība	6,7 l/sbar
Komutācijas izslēgšanas laiks	35 ms
Komutācijas ieslēgšanas laiks	14 ms
Noslodzes cikls	100 %
Maks. pozitīvais testa impulss ar loģiku 0	2.000 μs
Maks. negatīvais testa impulss ar loģiku 1	3.600 μs
Tīnuma raksturlielumu dati	24 V DC: 3,3 W
Pieļaujamās sprieguma svārstības	+/- 10 %
Darbošanās paņēmieni	Saspiestais gaiss saskaņā ar ISO8573-1:2010 [7:4:4]
Piezīme par darbu un vadības vidi	Eļļotāja darbība iespējama (ja ir lietots, tad ir jālieto arī turpmāk)
Vibrāciju noturība	Transportēšanas iekārtas pārbaude pie ievainojumu 2 līmeņa saskaņā ar FN 942017-4 un NE 60068-2-6
Triecienu izturība	Triecienu tests ar smaguma līmeni SG2 saskaņā ar FN 942017-5 un EN 60068-2-27
Korozijas noturības klasifikācija CRC	2 - Mainīga korozijas ietekme
Vidējā temperatūra	-10 ... 60 °C
Vadības paņēmieni	Saspiestais gaiss saskaņā ar ISO8573-1:2010 [7:4:4]
Apkārtējās vides temperatūra	-10 ... 60 °C
Produkta svars	543 g
Elektriskais savienojums	Spraudņa izkārtojuma tips B saskaņā ar EN 175301-803 saskaņā ar industrijas standartu (11 mm)

Pazīme	Lielums
Montāžas tips	uz kolektora sliedes ar caurejošo urbumu Izvēles
Ventilācijas kanāls	Bezkanālu
Vadības izplūdes pieslēgvietā 82	M5
Vadības izplūdes pieslēgvietā 84	M5
Vadības gaisa pieslēgvietā 12	G1/8
Vadības gaisa pieslēgvietā 14	G1/8
Pneimatiskais savienojums, pieslēgvietā 1	G3/8
Pneimatiskais savienojums, pieslēgvietā 2	G3/8
Pneimatiskais savienojums, pieslēgvietā 3	G3/8
Pneimatiskais savienojums, pieslēgvietā 4	G3/8
Pneimatiskais savienojums, pieslēgvietā 5	G3/8
Materiālu piezīme	Atbilst RoHS
Blīvējumu materiāls	HNBR NBR TPE-U(PU)
Korpasa materiāls	Spiedienliets alumīnijs, krāsots
Virzuļa slīdņa materiāls	Kaļamā alumīnija sakausējums
Skrūvju materiāls	Galvanizēts tērauds