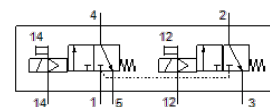


Elektromagnētiskais vārsts

VUVS-LT25-T32C-MZD-G14-F8

Daļas numurs: 8035196

FESTO



Datu lapa

Pazīme	Lielums
Vārsta funkcija	2x3/2 noslēgts, viena elektromagnēta
Iedarbināšanas tips	elektrisks
Vārsta izmērs	26,5 mm
Standarta nominālā plūsmas pakāpe	1.000 l/min
Operating pressure MPa	-0,09 ... 1 MPa
Darbošanās spiediens	-0,9 ... 10 bar
Konstruktīvas struktūra	Mazā sēdvietā
Atstatīšanas tips	mehāniskā atspere
Autorizācija	c UL us - Recognized (OL)
Nominālais izmērs	6,9 mm
Izplūdes gaisa funkcija	droselējams
Blīvēšanas princips	mīksts
Montāžas pozīcija	Jebkurš
Rokas vadība	aizturošs Spiedošs
Vadības gaiss	Vadāms
Vadības gaisa piegāde	ārējais
Plūsmas virziens	nereversējams
Overlap	Underlap
Pilot pressure MPa	0,25 ... 1 MPa
Vadības spiediens	2,5 ... 10 bar
b- vērtība	0,4
C- vērtība	4,5 l/sbar
Komutācijas izslēgšanas laiks	25 ms
Komutācijas ieslēgšanas laiks	10 ms
Maks. pozitīvais testa impulss ar loģiku 0	2.000 μs
Maks. negatīvais testa impulss ar loģiku 1	3.600 μs
Tinuma raksturlielumu dati	Redzamo elektromagnētisko spoli ir jāpasūta atsevišķi
Darbošanās paņēmieni	Saspiestais gaiss saskaņā ar ISO8573-1:2010 [7:4:4]
Piezīme par darba un vadības vidi	Eļļotāja darbība iespējama (ja ir lietots, tad ir jālieto arī turpmāk)
Vibrāciju noturība	Transportēšanas iekārtas pārbaude pie ievainojumu 2 līmeņa saskaņā ar FN 942017-4 un NE 60068-2-6
Triecienu izturība	Triecienu tests ar smaguma līmeni SG2 saskaņā ar FN 942017-5 un EN 60068-2-27
Korozijas noturības klasifikācija CRC	2 - Mainīga korozijas ietekme
Vidējā temperatūra	-5 ... 60 °C
Vadības paņēmieni	Saspiestais gaiss saskaņā ar ISO8573-1:2010 [7:4:4]
Apkārtējās vides temperatūra	-5 ... 60 °C
Produkta svars	312 g
Montāžas tips	uz kolektora slīdes ar caurejošo urbumu Izvēles
Ventilācijas kanāls	Bezkanālu
Vadības izplūdes pieslēgvietā 82	M5
Vadības izplūdes pieslēgvietā 84	M5
Vadības gaisa pieslēgvietā 12	M5

Pazīme	Lielums
Vadības gaisa pieslēgvietā 14	M5
Pneimatiskais savienojums, pieslēgvietā 1	G1/4
Pneimatiskais savienojums, pieslēgvietā 2	G1/4
Pneimatiskais savienojums, pieslēgvietā 3	G1/4
Pneimatiskais savienojums, pieslēgvietā 4	G1/4
Pneimatiskais savienojums, pieslēgvietā 5	G1/4
Materiālu piezīme	Atbilst RoHS
Blīvējumu materiāls	HNBR NBR TPE-U(PU)
Korpusa materiāls	Alumīnija spiedienlējums Krāsots
Skrūvju materiāls	Galvanizēts tērauds