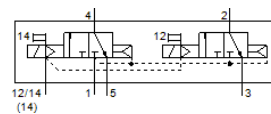


# Elektromagnētiskais vārsts

## VSVA-B-T32C-AZTR-D2-1T1L

Daļas numurs: 8034961

FESTO



## Datu lapa

Pazīme	Lielums
Vārsta funkcija	2x3/2 noslēgts, viena elektromagnēta
Iedarbināšanas tips	elektrisks
Platums	52 mm
Standarta nominālā plūsmas pakāpe	2.400 l/min
Operating pressure MPa	0,3 ... 1 MPa
Darbošanās spiediens	3 ... 10 bar
Konstrukcijas struktūra	Virzuļa slīdceļš
Autorizācija	c UL us - Recognized (OL)
KC mark	KC-EMV
CE simbols (skat atbilstības sertifikātu)	Saskaņā ar EU-EMV vadlīniju
Aizsardzības klase	IP65 NEMA 4
Tīklojuma izmērs	59 mm
Izplūdes gaisa funkcija	droselējams Via throttle plate Via individual sub-base
Blīvēšanas princips	mīksts
Montāžas pozīcija	Jebkurš
Atbilst standartam	ISO 5599-2
Rokas vadība	ar piederumiem, aizturošs Spiedošs
Vadības gaiss	Vadāms
Vadības gaisa piegāde	ārējais
Plūsmas virziens	nereversējams
Signāla statusa attēlojums	LED
Pilot pressure MPa	0,3 ... 1 MPa
Vadības spiediens	3 ... 10 bar
Vārsta caurplūde	3.000 l/min
Caurplūde vārstam uz individuālās pamatnes	2.600 l/min
Caurplūde pneimatiski saistītam vārstam	2.400 l/min
Komutācijas izslēgšanas laiks	35 ms
Komutācijas ieslēgšanas laiks	20 ms
Noslodzes cikls	100 %
Maks. pozitīvais testa impulss ar loģiku 0	1.000 μs
Maks. negatīvais testa impulss ar loģiku 1	3.500 μs
Nominālā uz elektromagnēta tīnumu aizejošā strāva	165 mA līdz 30 ms
Nominālā strāva ar strāvas reducēšanu	35 mA pēc 30 ms
Tīnuma raksturlielumu dati	24 V DC: 4,6 W
Uzliesmojuma stiprums	2,5 kV
Piesārņojuma pakāpe	3
Pieļaujamās sprieguma svārstības	+/- 10 %
Darbošanās paņēmieni	Saspiestais gaiss saskaņā ar ISO8573-1:2010 [7:4:4]
Piezīme par darbu un vadības vidi	Eļļotāja darbība iespējama (ja ir lietots, tad ir jālieto arī turpmāk)
Vibrāciju noturība	Transportēšanas iekārtas pārbaude pie ievainojumu 2 līmeņa saskaņā ar FN 942017-4 un NE 60068-2-6

Pazīme	Lielums
Triecienu izturība	Triecienu tests ar smaguma līmeni SG2 saskaņā ar FN 942017-5 un EN 60068-2-27
Korozijas noturības klasifikācija CRC	0 - Nav korozijas ietekme
PWIS conformity	VDMA24364-B1/B2-L
Vidējā temperatūra	-5 ... 50 °C
Relatīvais gaisa mitrums	0 - 90 %
Apkārtējās vides temperatūra	-5 ... 50 °C
Produkta svars	740 g
Elektriskais savienojums	Plug-in saskaņā ar ISO 5599-2
Montāžas tips	uz savienošanas plāksnes
Papildus vadības gaisa pieslēgvietā 12/14	Savienojuma plāksnes izmērs 2 saskaņā ar ISO 5599-2
Vadības izplūdes pieslēgvietā 82/84	Izvēles Nav izvadīts saskaņā ar standartu Izvadīts
Pneimatiskais savienojums, pieslēgvietā 1	Savienojuma plāksnes izmērs 2 saskaņā ar ISO 5599-2
Pneimatiskais savienojums, pieslēgvietā 2	Savienojuma plāksnes izmērs 2 saskaņā ar ISO 5599-2
Pneimatiskais savienojums, pieslēgvietā 3	Savienojuma plāksnes izmērs 2 saskaņā ar ISO 5599-2
Pneimatiskais savienojums, pieslēgvietā 4	Savienojuma plāksnes izmērs 2 saskaņā ar ISO 5599-2
Pneimatiskais savienojums, pieslēgvietā 5	Savienojuma plāksnes izmērs 2 saskaņā ar ISO 5599-2
Materiālu piezīme	Atbilst RoHS
Blīvējumu materiāls	FPM HNBR NBR
Korpusa materiāls	Alumīnija spiedienlējums PA
Skrūvju materiāls	Galvanizēts tērauds