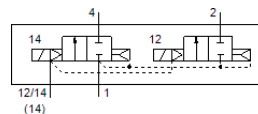


Elektromagnētiskais vārsts

VSVA-B-T22C-AZ-D1-1T1L

Daļas numurs: 8034843

FESTO



Datu lapa

| Pazīme | Lielums |
|---|---|
| Vārsta funkcija | 2x2/2 noslēgts, viena elektromagnēta |
| Iedarbināšanas tips | elektrisks |
| Platums | 42 mm |
| Standarta nominālā plūsmas pakāpe | 1.400 l/min |
| Operating pressure MPa | 0,3 ... 1 MPa |
| Darbošanās spiediens | 3 ... 10 bar |
| Konstrukcijas struktūra | Virzuļa slīdceļš |
| Atstatīšanas tips | Gaisa atspere |
| Autorizācija | c UL us - Recognized (OL) |
| Aizsardzības klase | IP65 NEMA 4 |
| Izplūdes gaisa funkcija | droselējams Via individual sub-base |
| Blīvēšanas princips | mīksts |
| Montāžas pozīcija | Jebkurš |
| Rokas vadība | Pārklāts |
| Vadības gaiss | Vadāms |
| Vadības gaisa piegāde | ārējais |
| Plūsmas virziens | nereversējams |
| Signāla statusa attēlojums | LED |
| Pilot pressure MPa | 0,3 ... 1 MPa |
| Vadības spiediens | 3 ... 10 bar |
| Vārsta caurplūde | 1.600 l/min |
| Caurplūde vārstam uz individuālās pamatnes | 1.400 l/min |
| Vārsta pneimatiskās plūsmas optimizētā plūsmas pakāpe | 1.500 l/min |
| Caurplūde pneimatiski saistītam vārstam | 1.400 l/min |
| Komutācijas izslēgšanas laiks | 38 ms |
| Komutācijas ieslēgšanas laiks | 20 ms |
| Maks. pozitīvais testa impulss ar loģiku 0 | 1.600 μs |
| Maks. negatīvais testa impulss ar loģiku 1 | 1.100 μs |
| Nominālā uz elektromagnēta tīnumu aizejošā strāva | 60 mA up to 30 ms |
| Tīnuma raksturlielumu dati | 24 V DC: 1,3 W |
| Uzliesmojuma stiprums | 2,5 kV |
| Piesārņojuma pakāpe | 3 |
| Pieļaujamās sprieguma svārstības | +/- 10 % |
| Darbošanās paņēmieni | Saspiestais gaiss saskaņā ar ISO8573-1:2010 [7:4:4] |
| Piezīme par darba un vadības vidi | Eļļotāja darbība iespējama (ja ir lietots, tad ir jālieto arī turpmāk) |
| Vibrāciju noturība | Transportēšanas iekārtas pārbaude pie ievainojumu 2 līmeņa saskaņā ar FN 942017-4 un NE 60068-2-6 |
| Triecienu izturība | Triecienu tests ar smaguma līmeni SG2 saskaņā ar FN 942017-5 un EN 60068-2-27 |
| Korozijas noturības klasifikācija CRC | 0 - Nav korozijas ietekme |
| PWIS conformity | VDMA24364-B1/B2-L |
| Relatīvais gaisa mitrums | 0 - 90 % |
| Apkārtējās vides temperatūra | -5 ... 50 °C |
| Produkta svars | 442 g |

| Pazīme | Lielums |
|---|--|
| Elektriskais savienojums | Plug-in saskaņā ar ISO 5599-2 |
| Montāžas tips | uz savienošanas plāksnes |
| Papildus vadības gaisa pieslēgvietā 12/14 | Apakšējā pamatne 1 saskaņā ar ISO 5599-2 |
| Vadības izplūdes pieslēgvietā 82/84 | Izvēles Nav izvadīts saskaņā ar standartu Izvadīts |
| Pneimatiskais savienojums, pieslēgvietā 1 | Apakšējā pamatne 1 saskaņā ar ISO 5599-2 |
| Pneimatiskais savienojums, pieslēgvietā 2 | Apakšējā pamatne 1 saskaņā ar ISO 5599-2 |
| Pneimatiskais savienojums, pieslēgvietā 3 | Apakšējā pamatne 1 saskaņā ar ISO 5599-2 |
| Pneimatiskais savienojums, pieslēgvietā 4 | Apakšējā pamatne 1 saskaņā ar ISO 5599-2 |
| Pneimatiskais savienojums, pieslēgvietā 5 | Apakšējā pamatne 1 saskaņā ar ISO 5599-2 |
| Materiālu piezīme | Atbilst RoHS |
| Blīvējumu materiāls | FPM HNBR NBR |
| Korpusa materiāls | Alumīnija spiedienlējums PA |
| Skrūvju materiāls | Galvanizēts tērauds |