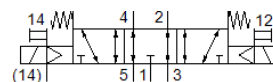


Elektromagnētiskais vārsts VSVA-B-P53E-ZTR-D1-1T1L

Daļas numurs: 8034779

FESTO



Datu lapa

Pazīme	Lielums
Vārsta funkcija	5/3 atbrīvots
Iedarbināšanas tips	elektrisks
Platums	42 mm
Standarta nominālā plūsmas pakāpe	1.200 l/min
Operating pressure MPa	-0,09 ... 1 MPa
Darbošanās spiediens	-0,9 ... 10 bar
Konstruktīvas struktūra	Virzuļa slīdceļš
Autorizācija	c UL us - Recognized (OL)
Aizsardzības klase	IP65 NEMA 4
Izplūdes gaisa funkcija	droselējams Via throttle plate Via individual sub-base
Blīvēšanas princips	mīksts
Montāžas pozīcija	Jebkurš
Rokas vadība	ar piederumiem, aizturošs Spiedošs
Vadības gaiss	Vadāms
Vadības gaisa piegāde	ārējais
Plūsmas virziens	Jebkurš
Signāla statusa attēlojums	LED
Pilot pressure MPa	0,3 ... 1 MPa
Vadības spiediens	3 ... 10 bar
Vārsta caurplūde	1.700 l/min
Caurplūde vārstam uz individuālās pamatnes	1.400 l/min
Vārsta pneimatiskās plūsmas optimizētā plūsmas pakāpe	1.690 l/min
Caurplūde pneimatiski saistītam vārstam	1.200 l/min
Komutācijas izslēgšanas laiks	65 ms
Komutācijas ieslēgšanas laiks	22 ms
Maks. pozitīvais testa impulss ar loģiku 0	1.400 μs
Maks. negatīvais testa impulss ar loģiku 1	900 μs
Nominālā uz elektromagnēta tinumu aizejošā strāva	72 mA up to 30 ms
Tinuma raksturlielumu dati	24 V DC: 1,6 W
Uzliesmojuma stiprums	2,5 kV
Piesārņojuma pakāpe	3
Pieļaujamās sprieguma svārstības	+/- 10 %
Darbošanās paņēmieni	Saspiestais gaiss saskaņā ar ISO8573-1:2010 [7:4:4]
Piezīme par darba un vadības vidi	Eļļotāja darbība iespējama (ja ir lietots, tad ir jālieto arī turpmāk)
Vibrāciju noturība	Transportēšanas iekārtas pārbaude pie ievainojumu 2 līmeņa saskaņā ar FN 942017-4 un NE 60068-2-6
Triecienu izturība	Triecienu tests ar smaguma līmeni SG2 saskaņā ar FN 942017-5 un EN 60068-2-27
Korozijas noturības klasifikācija CRC	0 - Nav korozijas ietekme
PWIS conformity	VDMA24364-B1/B2-L
Relatīvais gaisa mitrums	0 - 90 %
Apkārtējās vides temperatūra	-5 ... 50 °C

Pazīme	Lielums
Produkta svars	456 g
Elektriskais savienojums	Plug-in saskaņā ar ISO 5599-2
Montāžas tips	uz savienošanas plāksnes
Papildus vadības gaisa pieslēgvietā 12/14	Apakšējā pamatne 1 saskaņā ar ISO 5599-2
Vadības izplūdes pieslēgvietā 82/84	Izvēles Nav izvadīts saskaņā ar standartu Izvadīts
Pneimatiskais savienojums, pieslēgvietā 1	Apakšējā pamatne 1 saskaņā ar ISO 5599-2
Pneimatiskais savienojums, pieslēgvietā 2	Apakšējā pamatne 1 saskaņā ar ISO 5599-2
Pneimatiskais savienojums, pieslēgvietā 3	Apakšējā pamatne 1 saskaņā ar ISO 5599-2
Pneimatiskais savienojums, pieslēgvietā 4	Apakšējā pamatne 1 saskaņā ar ISO 5599-2
Pneimatiskais savienojums, pieslēgvietā 5	Apakšējā pamatne 1 saskaņā ar ISO 5599-2
Materiālu piezīme	Atbilst RoHS
Blīvējumu materiāls	FPM HNBR NBR
Korpusa materiāls	Alumīnija spiedienlējums PA
Skrūvju materiāls	Galvanizēts tērauds