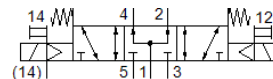


# Elektromagnētiskais vārsts

## VSVA-B-P53U-ZH-A2-1T1L

Daļas numurs: 8033472

FESTO



## Datu lapa

| Pazīme  | Lielums   |
|---|---|
| Vārsta funkcija                                       | 5/3 zem spiediena   |
| Iedarbināšanas tips                                   | elektrisks  |
| Platums   | 18 mm   |
| Standarta nominālā plūsmas pakāpe                     | 450 l/min   |
| Operating pressure MPa                                | -0,09 ... 1 MPa   |
| Darbošanās spiediens                                  | -0,9 ... 10 bar   |
| Konstrukcijas struktūra                               | Virzuļa slīdceļš  |
| Autorizācija  | c UL us - Recognized (OL)   |
| Aizsardzības klase                                    | IP65<br>NEMA 4  |
| Izplūdes gaisa funkcija                               | droselējams<br>Via throttle plate<br>Via individual sub-base                                      |
| Blīvēšanas princips                                   | mīksts  |
| Montāžas pozīcija                                     | Jebkurš   |
| Rokas vadība  | Spiedošs  |
| Vadības gaiss   | Vadāms  |
| Vadības gaisa piegāde                                 | ārējais<br>iekšējais  |
| Plūsmas virziens                                      | Jebkurš   |
| Overlap   | Positive overlap  |
| Signāla statusa attēlojums                            | LED   |
| Pilot pressure MPa                                    | 0,3 ... 1 MPa   |
| Vadības spiediens                                     | 3 ... 10 bar  |
| Vārsta caurplūde                                      | 700 l/min   |
| Caurplūde vārstam uz individuālās pamatnes            | 500 l/min   |
| Vārsta pneimatiskās plūsmas optimizētā plūsmas pakāpe | 480 l/min   |
| Caurplūde pneimatiski saistītām vārstam               | 450 l/min   |
| Komutācijas izslēgšanas laiks                         | 44 ms   |
| Komutācijas ieslēgšanas laiks                         | 15 ms   |
| Noslodzes cikls                                       | 100 %   |
| Maks. pozitīvais testa impulss ar loģiku 0            | 1.500 μs  |
| Maks. negatīvais testa impulss ar loģiku 1            | 800 μs  |
| Maks. strāvas patēriņš                                | 72 mA   |
| Nominālais darbības spriegums DC                      | 24 V  |
| Tinuma raksturlielumu dati                            | 24 V DC: 1,6 W  |
| Uzliesmojuma stiprums                                 | 2,5 kV  |
| Piesārņojuma pakāpe                                   | 3   |
| Pieļaujamās sprieguma svārstības                      | +/- 10 %  |
| Darbošanās paņēmieni                                  | Saspiestais gaiss saskaņā ar ISO8573-1:2010 [7:4:4]   |
| Piezīme par darba un vadības vidi                     | Eļļotāja darbība iespējama (ja ir lietots, tad ir jālieto arī turpmāk)                            |
| Vibrāciju noturība                                    | Transportēšanas iekārtas pārbaude pie ievainojumu 2 līmeņa saskaņā ar FN 942017-4 un NE 60068-2-6 |
| Triecienu izturība                                    | Triecienu tests ar smaguma līmeni SG2 saskaņā ar FN 942017-5 un EN 60068-2-27                     |
| Korozijas noturības klasifikācija CRC                 | 0 - Nav korozijas ietekme   |

| Pazīme                                    | Lielums  |
|---|--|
| PWIS conformity                           | VDMA24364-B1/B2-L  |
| Relatīvais gaisa mitrums                  | 0 - 90 %   |
| Vadības paņēmiens                         | Saspiestais gaiss saskaņā ar ISO8573-1:2010 [7:4:4]      |
| Apkārtējās vides temperatūra              | -5 ... 50 °C   |
| Produkta svars                            | 191 g  |
| Elektriskais savienojums                  | Plug-in<br>Saskaņā ar ISO 15407-2                        |
| Montāžas tips                             | uz savienošanas plāksnes                                 |
| Papildus vadības gaisa pieslēgvietā 12/14 | Kolektora bloks, izmērs 18 saskaņā ar ISO 15407-2        |
| Vadības izplūdes pieslēgvietā 82/84       | Izvēles<br>Nav izvadīts saskaņā ar standartu<br>Izvadīts |
| Pneimatiskais savienojums, pieslēgvietā 1 | Kolektora bloks, izmērs 18 saskaņā ar ISO 15407-2        |
| Pneimatiskais savienojums, pieslēgvietā 2 | Kolektora bloks, izmērs 18 saskaņā ar ISO 15407-2        |
| Pneimatiskais savienojums, pieslēgvietā 3 | Kolektora bloks, izmērs 18 saskaņā ar ISO 15407-2        |
| Pneimatiskais savienojums, pieslēgvietā 4 | Kolektora bloks, izmērs 18 saskaņā ar ISO 15407-2        |
| Pneimatiskais savienojums, pieslēgvietā 5 | Kolektora bloks, izmērs 18 saskaņā ar ISO 15407-2        |
| Materiālu piezīme                         | Atbilst RoHS   |
| Blīvējumu materiāls                       | FPM<br>HNBR<br>NBR                                       |
| Korpusa materiāls                         | Alumīnija spiedienlējums<br>PA                           |
| Skrūvju materiāls                         | Galvanizēts tērauds                                      |