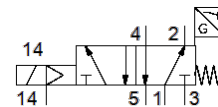
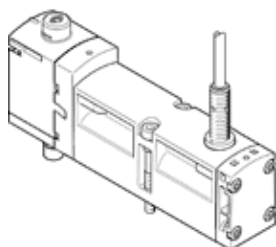


Elektromagnētiskais vārsts

VSVA-B-M52-MZ-A1-1T1L-APC

Daļas numurs: 8033072

FESTO



Datu lapa

Pazīme	Lielums
Vārsta funkcija	5/2 viena elektromagnēta
Iedarbināšanas tips	elektrisks
Platums	26 mm
Standarta nominālā plūsmas pakāpe	1.100 l/min
Operating pressure MPa	-0,09 ... 1 MPa
Darbošanās spiediens	-0,9 ... 10 bar
Konstrukcijas struktūra	Virzuļa slīdceļš
Atstatīšanas tips	mehāniskā atspere
KC mark	KC-EMV
CE simbols (skat atbilstības sertifikātu)	Saskaņā ar EU-EMV vadlīniju
Aizsardzības klase	IP65 NEMA 4
Nominālais izmērs	9 mm
Izplūdes gaisa funkcija	droselējams Via throttle plate Via individual sub-base
Blīvēšanas princips	mīksts
Montāžas pozīcija	Jebkurš
Rokas vadība	Pārklāts
Vadības gaiss	Vadāms
Vadības gaisa piegāde	ārējais
Plūsmas virziens	Jebkurš
Mērišanas princips	Induktīvais
Overlap	Positive overlap
Apgrīztās polaritātes aizsardzības devējs	Priekš visiem elektriskajiem savienojumiem
Signāla statusa attēlojums	LED
Pārslēdzošās pozīcijas zondēšana	Normālā pozīcija ar devēju
Devēja komutācijas statusa displejs	LED
Pilot pressure MPa	0,3 ... 1 MPa
Vadības spiediens	3 ... 10 bar
Vārsta caurplūde	1.400 l/min
Caurplūde vārstam uz individuālās pamatnes	1.200 l/min
Vārsta pneimatiskās plūsmas optimizētā plūsmas pakāpe	1.350 l/min
Caurplūde pneimatiski saistītām vārstam	1.100 l/min
Komutācijas izslēgšanas laiks	54 ms
Komutācijas ieslēgšanas laiks	20 ms
Vārsts - devēja ieslēgšanās laiks	60 ms
Vārsts - devēja izslēgšanās laiks	11 ms
Noslodzes cikls	100 %
Maks. pozitīvais testa impulss ar loģiku 0	1.200 μs
Maks. negatīvais testa impulss ar loģiku 1	1.100 μs
Nominālais darbības spriegums DC	24 V
Komutācijas izeja	PNP
Tinuma raksturlielumu dati	24 V DC: 1,6 W
Uzliesmojuma stiprums	2,5 kV
Piesārņojuma pakāpe	3

Pazīme	Lielums
Pieļaujamās sprieguma svārstības	+/- 10 %
Darbošanās paņēmieni	Saspiestais gaiss saskaņā ar ISO8573-1:2010 [7:4:4]
Piezīme par darba un vadības vidi	Eļļotāja darbība iespējama (ja ir lietots, tad ir jālieto arī turpmāk)
Vibrāciju noturība	Transportēšanas iekārtas pārbaude pie ievainojumu 2 līmeņa saskaņā ar FN 942017-4 un NE 60068-2-6
Triecienu izturība	Triecienu tests ar smaguma līmeni SG2 saskaņā ar FN 942017-5 un EN 60068-2-27
Korozijas noturības klasifikācija CRC	0 - Nav korozijas ietekme
PWIS conformity	VDMA24364-B1/B2-L
Vidējā temperatūra	-5 ... 50 °C
Relatīvais gaisa mitrums	0 - 90 %
Skaņas spiediena līmenis	85 dB(A)
Apkārtējās vides temperatūra	-5 ... 50 °C
Max. pievilkšanas moments, vārsta stiprinājums	1,8 ... 2,2 Nm
Produkta svars	307 g
Darba sprieguma diapazons, DC devējs	10 ... 30 V
Īssavienojumu izturīgs devējs	Pulsējošs
Tukšgaitas strāvas devējs	≤ 10 mA
Max. devēja izejas strāva	200 mA
Max. devēja komutācijas frekvence	5.000 Hz
Atlikušās strāvas devējs	± 10 %
Sprieguma krituma devējs	≤ 2 V
Elektriskais savienojums	4-kontaktu Spraudnis Saskaņā ar ISO 15407-2
Devēja savienojums	Kabelis 2,5 m
Montāžas tips	uz savienošanas plāksnes
Papildus vadības gaisa pieslēgvietā 12/14	Kolektora bloks, izmērs 26 saskaņā ar ISO 15407-2
Vadības izplūdes pieslēgvietā 82/84	Izvēles Izvadīts Bezkanālu
Pneimatiskais savienojums, pieslēgvietā 1	Kolektora bloks, izmērs 26 saskaņā ar ISO 15407-2
Pneimatiskais savienojums, pieslēgvietā 2	Kolektora bloks, izmērs 26 saskaņā ar ISO 15407-2
Pneimatiskais savienojums, pieslēgvietā 3	Kolektora bloks, izmērs 26 saskaņā ar ISO 15407-2
Pneimatiskais savienojums, pieslēgvietā 4	Kolektora bloks, izmērs 26 saskaņā ar ISO 15407-2
Pneimatiskais savienojums, pieslēgvietā 5	Kolektora bloks, izmērs 26 saskaņā ar ISO 15407-2
Materiālu piezīme	Atbilst RoHS
Blīvējumu materiāls	FPM NBR
Korpusa materiāls	Alumīnija spiedienlējums PA
Skrūvju materiāls	Galvanizēts tērauds
Komutācijas elementa funkcija	Normāli aizvērts kontakts