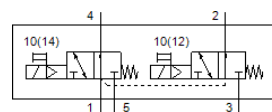
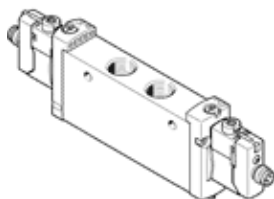


Elektromagnētiskais vārsts

VUVG-L18-T32U-MT-G14-1R8L

Daļas numurs: 8031529

FESTO



Datu lapa

| Pazīme | Lielums |
|--|---|
| Vārsta funkcija | 2x3/2 atvērts, viena elektromagnēta |
| Iedarbināšanas tips | elektrisks |
| Vārsta izmērs | 18 mm |
| Standarta nominālā plūsmas pakāpe | 990 l/min |
| Operating pressure MPa | 0,3 ... 0,8 MPa |
| Darbošanās spiediens | 3 ... 8 bar |
| Konstrukcijas struktūra | Virzuļa slīdceļš |
| Atstatīšanas tips | mehāniskā atspere |
| Autorizācija | RCM Mark c UL us - Recognized (OL) |
| Aizsardzības klase | IP65 ar spraudņa ligzdu |
| Nominālais izmērs | 5,7 mm |
| Izplūdes gaisa funkcija | droselējams |
| Blīvēšanas princips | mīksts |
| Montāžas pozīcija | Jebkurš |
| Rokas vadība | aizturošs Spiedošs Pārklāts |
| Vadības gaiss | Vadāms |
| Vadības gaisa piegāde | iekšējais |
| Overlap | Positive overlap |
| Pilot pressure MPa | 0,2 ... 0,8 MPa |
| Vadības spiediens | 2 ... 8 bar |
| Komutācijas izslēgšanas laiks | 22 ms |
| Komutācijas ieslēgšanas laiks | 15 ms |
| Noslodzes cikls | 100 % |
| Maks. pozitīvais testa impulss ar loģiku 0 | 700 μs |
| Maks. negatīvais testa impulss ar loģiku 1 | 900 μs |
| Tīnuma raksturlielumu dati | 24 V DC: 1 W |
| Pieļaujamās sprieguma svārstības | +/- 10 % |
| Darbošanās paņēmieni | Saspiestais gaiss saskaņā ar ISO8573-1:2010 [7:4:4] |
| Piezīme par darba un vadības vidi | Eļļotāja darbība iespējama (ja ir lietots, tad ir jālieto arī turpmāk) |
| Vibrāciju noturība | Transportēšanas iekārtas pārbaude pie ievainojumu 2 līmeņa saskaņā ar FN 942017-4 un NE 60068-2-6 |
| Ierobežojošā apkārtnes un vielas temperatūra | Bez noturošās strāvas samazinājuma -5 - 50 °C |
| Triecienu izturība | Triecienu tests ar smaguma līmeni SG2 saskaņā ar FN 942017-5 un EN 60068-2-27 |
| Korozijas noturības klasifikācija CRC | 2 - Mainīga korozijas ietekme |
| PWIS conformity | VDMA24364-B1/B2-L |
| Vidējā temperatūra | -5 ... 60 °C |
| Apkārtējās vides temperatūra | -5 ... 60 °C |
| Produkta svars | 164 g |
| Elektriskais savienojums | Ar elektrisko savienojumu plāksni |
| Montāžas tips | uz kolektora sliedes |

| Pazīme | Lielums |
|---|--------------------------------|
| | ar caurejošo urbumu Izvēles |
| Pneimatiskais savienojums, pieslēgvietā 1 | G1/4 |
| Pneimatiskais savienojums, pieslēgvietā 2 | G1/4 |
| Pneimatiskais savienojums, pieslēgvietā 4 | G1/4 |
| Pneimatiskais savienojums, pieslēgvietā 5 | G1/4 |
| Materiālu piezīme | Atbilst RoHS |
| Blīvējumu materiāls | HNBR NBR |
| Korpusa materiāls | Kaļamā alumīnija sakausējums |