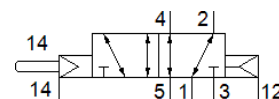
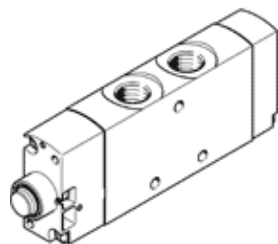


# Ar kātu darbināms vārsts VMEF-SCZ-M52-E-N14

Daļas numurs: 8031325

FESTO



## Datu lapa

Pazīme	Lielums
Vārsta funkcija	5/2 viena elektromagnēta
Iedarbināšanas tips	mehānisks
Platums	20 mm
Standarta nominālā plūsmas pakāpe	1.200 l/min
Operating pressure MPa	-0,095 ... 1 MPa
Darbošanās spiediens	-0,95 ... 10 bar
Konstrukcijas struktūra	Virzuļa slīdceļš
Atstatīšanas tips	Gaisa atspere
Nominālais izmērs	7 mm
Lietošanas instrukcija	Nelietot kā mehānisko atduri
Blīvēšanas princips	mīksts
Montāžas pozīcija	Jebkurš
Vadības gaiss	Vadāms
Vadības gaisa piegāde	ārējais
Plūsmas virziens	reversējams
Overlap	Positive overlap
Pilot pressure MPa	0,25 ... 1 MPa
Vadības spiediens	2,5 ... 10 bar
Pilot pressure	36,25 ... 145 psi
Max. komutācijas frekvence	3 Hz
Darbošanās paņēmieni	Saspiestais gaiss saskaņā ar ISO8573-1:2010 [7:--]
Piezīme par darba un vadības vidi	Eļļotāja darbība iespējama (ja ir lietots, tad ir jālieto arī turpmāk)
Korozijas noturības klasifikācija CRC	2 - Mainīga korozijas ietekme
PWIS conformity	VDMA24364-B1/B2-L
Vidējā temperatūra	-10 ... 60 °C
Apkārtējās vides temperatūra	-10 ... 60 °C
Iedarbināšanas spēks	14 N
Produkta svars	183 g
Montāžas tips	ar caurejošo urbumu
Papildus vadības gaisa pieslēgvietā 12/14	M5
Pneimatiskais savienojums, pieslēgvietā 1	1/4 NPT
Pneimatiskais savienojums, pieslēgvietā 2	1/4 NPT
Pneimatiskais savienojums, pieslēgvietā 3	1/4 NPT
Pneimatiskais savienojums, pieslēgvietā 4	1/4 NPT
Pneimatiskais savienojums, pieslēgvietā 5	1/4 NPT
Materiālu piezīme	Atbilst RoHS
Vāka materiāls	PA-pastiprināts
Blīvējumu materiāls	NBR
Korpusa materiāls	Anodizēts kaļamā alumīnija sakausējums