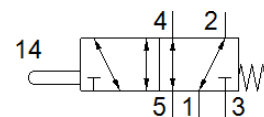
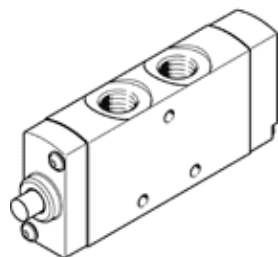


Ar kātu darbināms vārsts VMEF-S-M52-M-G14

Daļas numurs: 8031302

★ Pamatproduktu klāsts

FESTO



Datu lapa

| Pazīme | Lielums |
|---|--|
| Vārsta funkcija | 5/2 viena elektromagnēta |
| Iedarbināšanas tips | mehānisks |
| Platums | 20 mm |
| Standarta nominālā plūsmas pakāpe | 1.200 l/min |
| Operating pressure MPa | -0,095 ... 1 MPa |
| Darbošanās spiediens | -0,95 ... 10 bar |
| Konstrukcijas struktūra | Virzuļa slīdceļš |
| Atstatišanas tips | mehāniskā atspere |
| Nominālais izmērs | 7 mm |
| Lietošanas instrukcija | Nelietot kā mehānisko atduri |
| Blīvēšanas princips | mīksts |
| Montāžas pozīcija | Jebkurš |
| Vadības gaiss | tiešais |
| Plūsmas virziens | reversējams |
| Overlap | Positive overlap |
| Max. komutācijas frekvence | 3 Hz |
| Darbošanās paņēmieni | Saspiestais gaiss saskaņā ar ISO8573-1:2010 [7:-:-] |
| Piezīme par darba un vadības vidi | Eļļotāja darbība iespējama (ja ir lietots, tad ir jālieto arī turpmāk) |
| Korozijas noturības klasifikācija CRC | 2 - Mainīga korozijas ietekme |
| PWIS conformity | VDMA24364-B1/B2-L |
| Vidējā temperatūra | -10 ... 60 °C |
| Apkārtējās vides temperatūra | -10 ... 60 °C |
| Iedarbināšanas spēks | 43 N |
| Produkta svars | 178 g |
| Montāžas tips | ar caurejošo urbumu |
| Pneimatiskais savienojums, pieslēgvietā 1 | G1/4 |
| Pneimatiskais savienojums, pieslēgvietā 2 | G1/4 |
| Pneimatiskais savienojums, pieslēgvietā 3 | G1/4 |
| Pneimatiskais savienojums, pieslēgvietā 4 | G1/4 |
| Pneimatiskais savienojums, pieslēgvietā 5 | G1/4 |
| Materiālu piezīme | Atbilst RoHS |
| Vāka materiāls | PA-pastiprināts |
| Blīvējumu materiāls | NBR |
| Korpusa materiāls | Anodizēts kaļamā alumīnija sakausējums |