

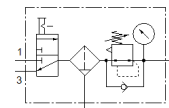
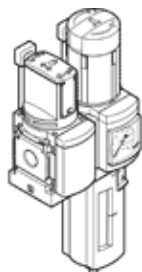
Gaisa sagatavošanas bloku kombinācija MSB6-1/2:C3:J1-WP

Daļas numurs: 8025355

★ Pamatproduktu klāsts

FESTO

Sastāv no rokas slēgvārsta, filtra-regulatora un sienas stiprinājuma plāksnes. 12 bāru maksimālais izejas spiediens, 40 μm filtrs, ar spiediena manometru, nobloķējama regulatora galva, plastmasas kauss ar plastmasas kausa aizsargu, manuāla kondensāta novadīšana, plūsmas virziens no kreisās uz labo pusi.



Datu lapa

Pazīme	Lielums
Izmērs	6
Sērija	MS
Pievada aizslēgs	Pagriežams kloķis ar aizslēgu ar piederumiem, noslēdzams
Montāžas pozīcija	vertikāle +/- 5°
Filtrācijas pakāpe	40 μm
Kondensāta novadīšana	manuāla rotācija
Konstrukcijas struktūra	Slēgvārsts Filtrs regulators ar spiediena manometru
Kontrollera funkcija	Izejas spiediena konstante ar sākuma spiediena kompensāciju ar sekundāro izplūdi ar atgriezenisko plūsmu
Kausa aizsargs	Plastmasas aizsargs
Spiediena manometrs	ar spiediena manometru
Darbošanās spiediens	0,8 ... 18 bar
Spiediena kontroles diapazons	0,5 ... 12 bar
Standarta nominālā plūsmas pakāpe	5.100 l/min
Darbošanās paņēmieni	Saspiestais gaiss saskaņā ar ISO8573-1:2010 [7:4:4] Inertās gāzes
Piezīme par darba un vadības vidi	Eļļotāja darbība iespējama (ja ir lietots, tad ir jālieto arī turpmāk)
Korozijas noturības klasifikācija CRC	2 - Mainīga korozijas ietekme
PWIS conformity	VDMA24364-B1/B2-L
Uzglabāšanas temperatūra	-10 ... 60 °C
Pārtikas drošs	Skatiet Papildus materiālu informāciju
Gaisa tīrības klase izejā	Saspiestais gaiss saskaņā ar ISO8573-1:2010 [7:4:4]
Vidējā temperatūra	-10 ... 60 °C
Apkārtējās vides temperatūra	-10 ... 60 °C
Produkta svars	1.100 g
Montāžas tips	ar piederumiem
Pneimatiskais savienojums, pieslēgvietā 1	G1/2
Pneimatiskais savienojums, pieslēgvietā 2	G1/2
Pneimatiskais savienojums, pieslēgvietā 3	G1/2
Materiālu piezīme	Atbilst RoHS
Korpusa materiāls	Alumīnija spiedienlējums
Kolbas materiāls	PC